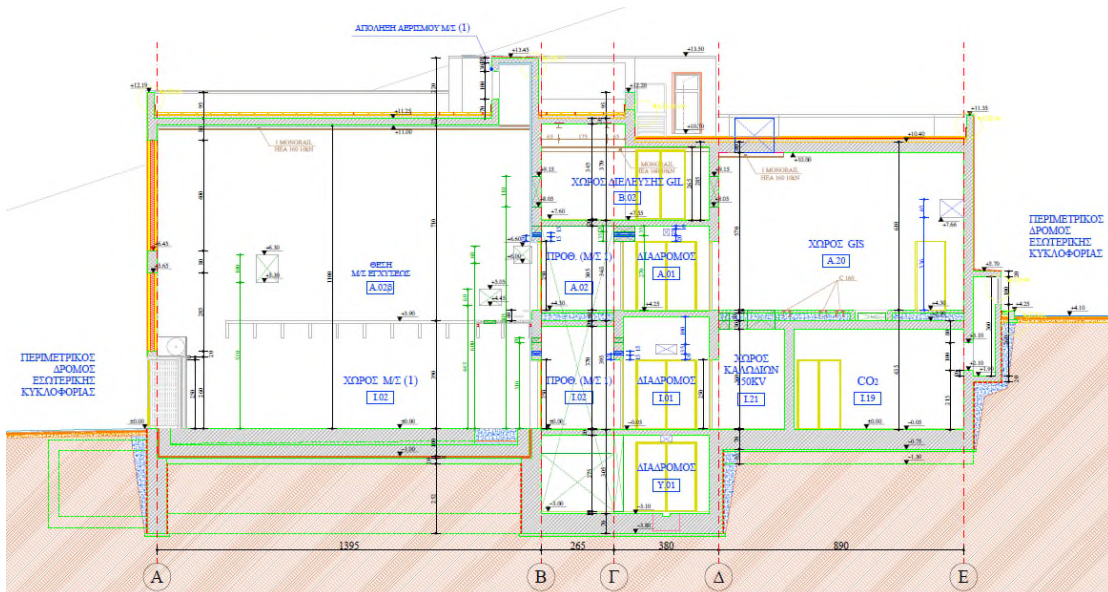
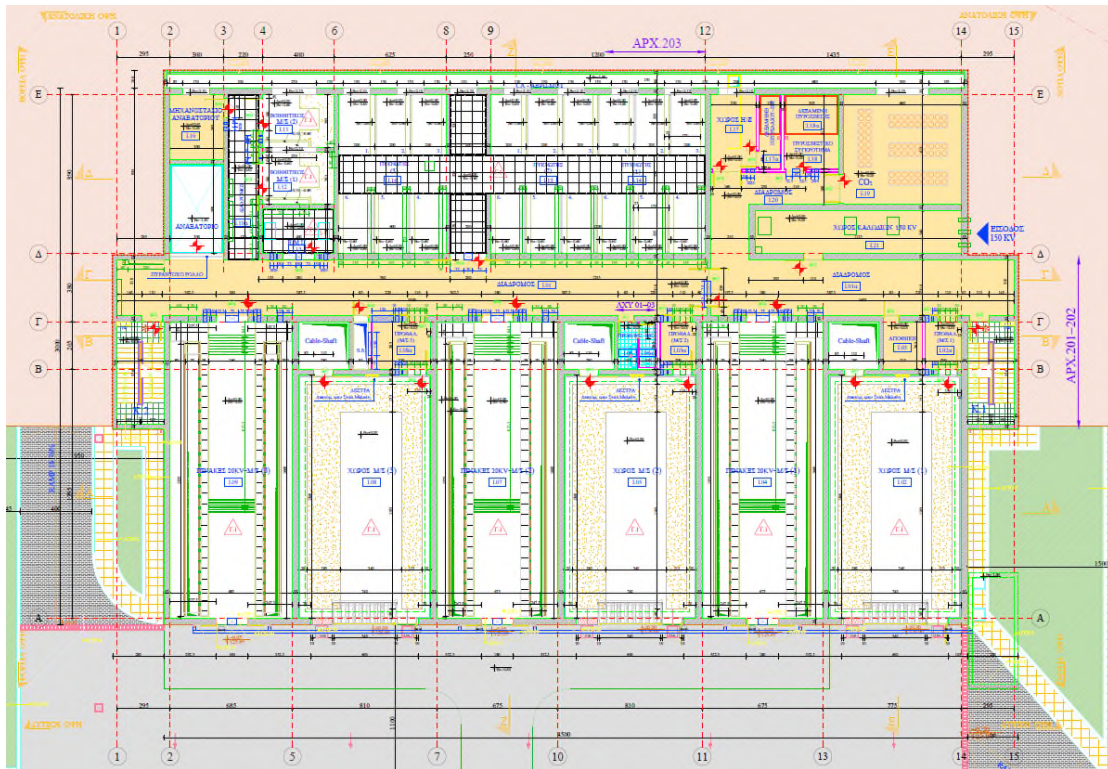


Τεύχος Ε' Σχέδια

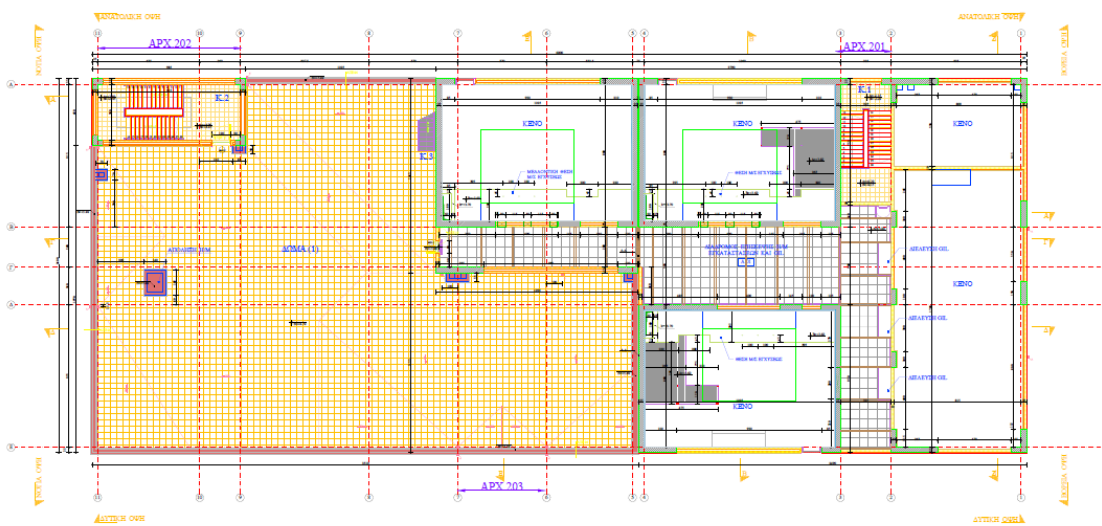
Περιεχόμενα

1.	Κ/Δ Κορυδαλλού	2
2.	Κ/Δ Φαλήρου	3
3.	Κ/Δ Ελληνικού	4
4.	Κ/Δ Βριλησίων	5
5.	Υ/Σ Μαρκοπούλου	6
6.	Υ/Σ Σπάτων	7
7.	Υ/Σ Σαλαμίνας	8
8.	Κ/Δ Αριστείδου	9
9.	Κ/Δ Ψυχικού	11
10.	Κ/Δ Αμπελοκήπων.....	13
11.	Κ/Δ Παγκρατίου	14
12.	Συνοδευτικά αρχεία	15
13.	Λίστα Υποσταθμών και Μετασηματιστών προς Εγκατάσταση.....	16

1. Κ/Δ Κορυδαλλού



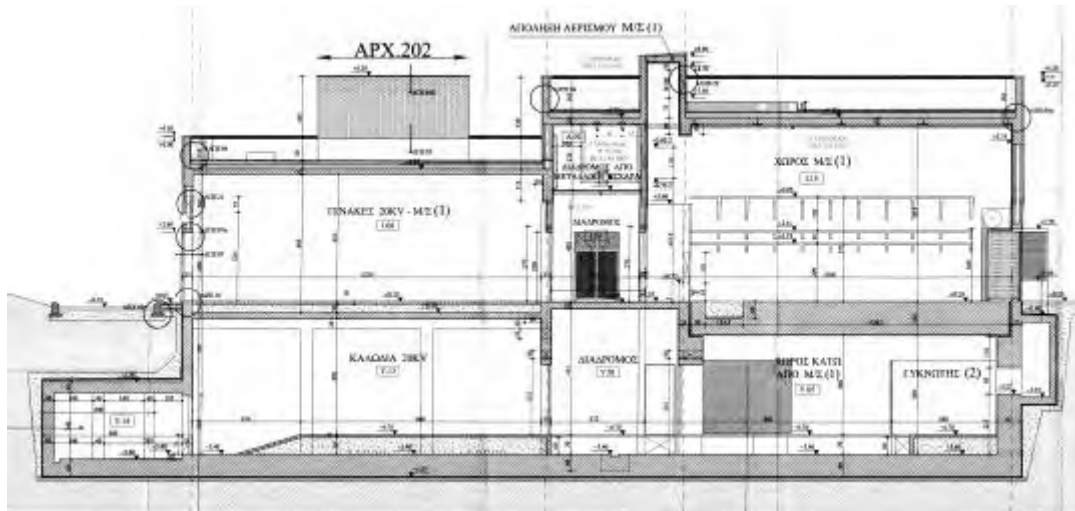
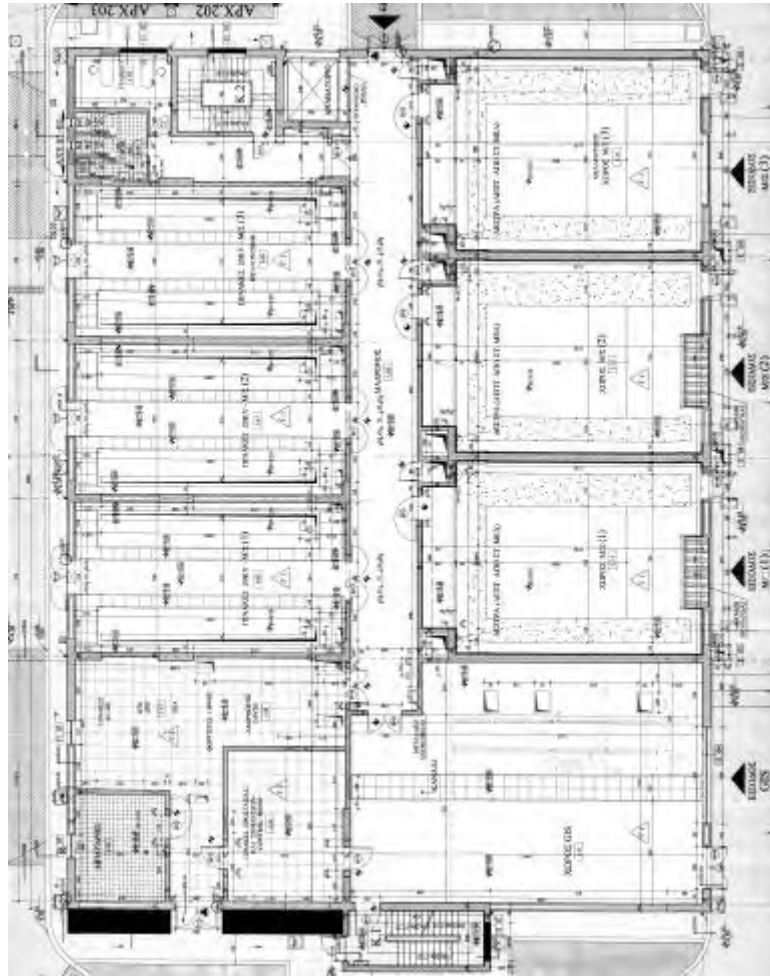
2. Κ/Δ Φαλήρου



3. Κ/Δ Ελληνικού



4. Κ/Δ Βριλησίων



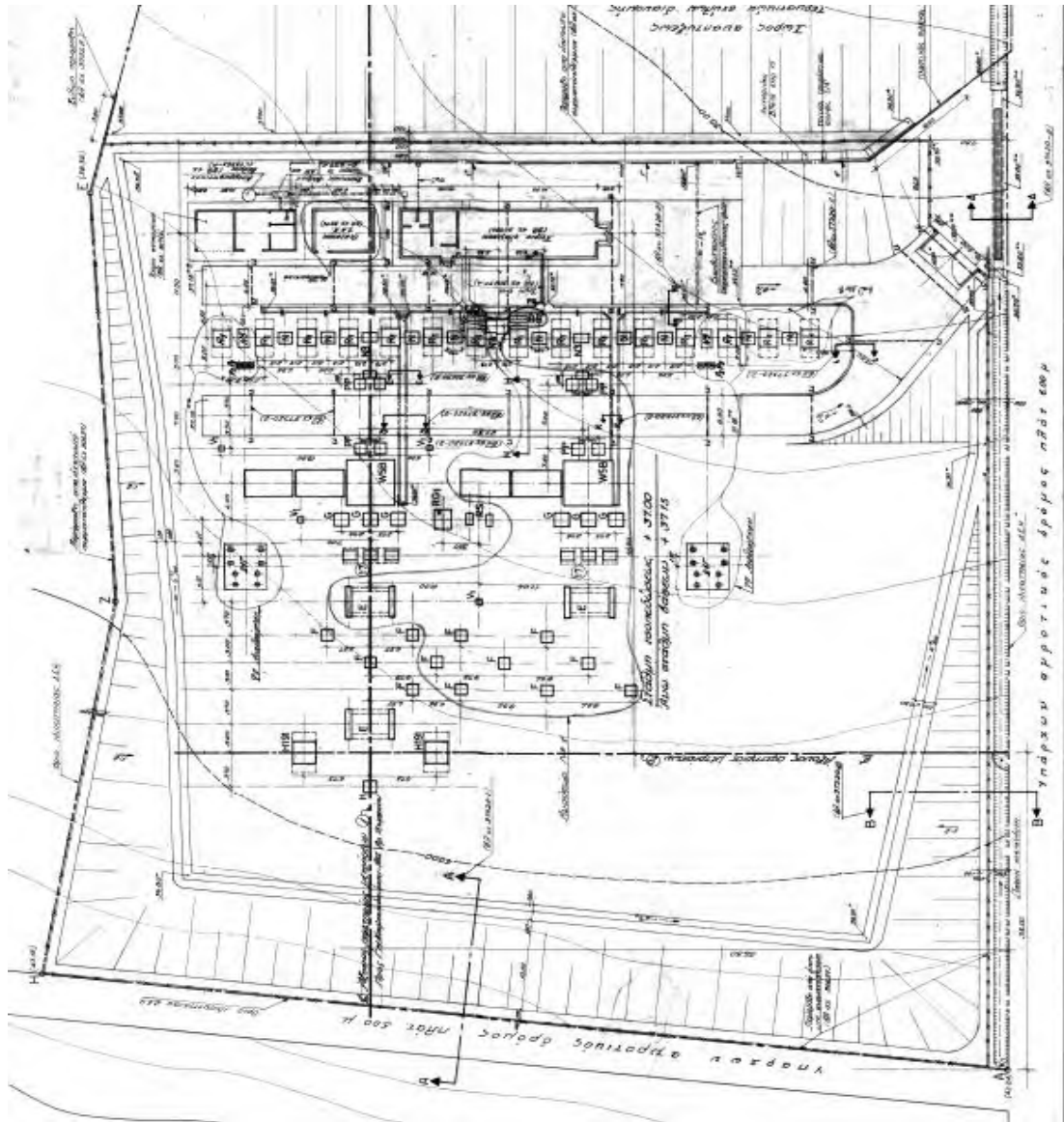
5. Υ/Σ Μαρκοπούλου



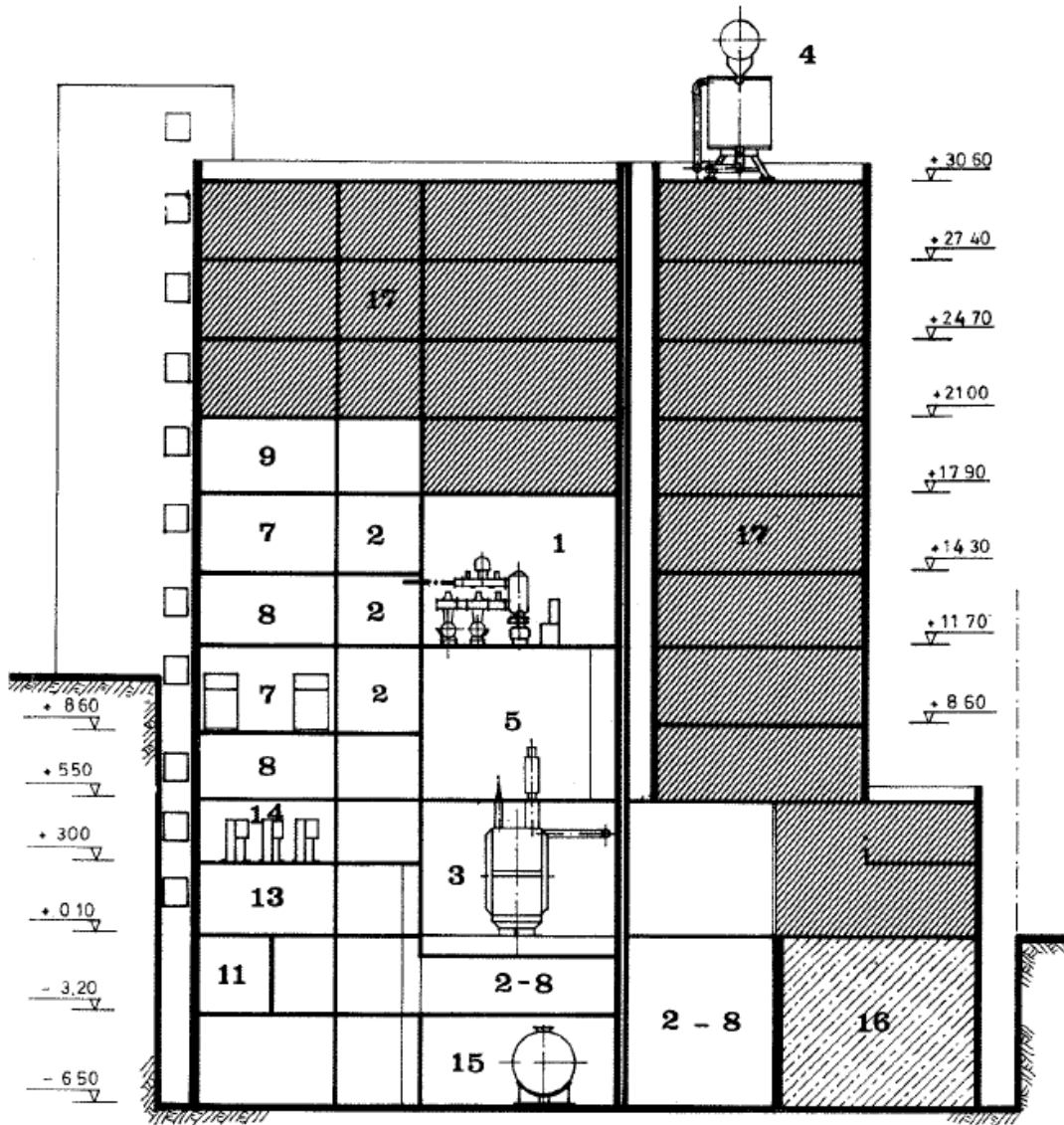
6. Υ/Σ Σπάτων

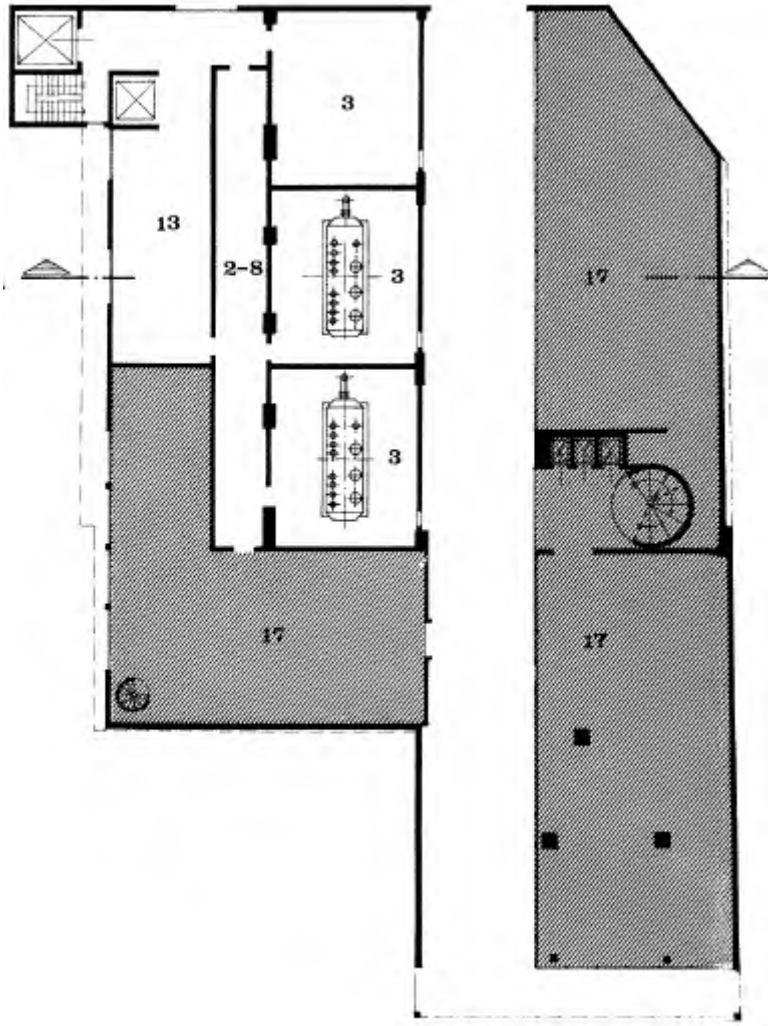


7. Υ/Σ Σαλαμίνας

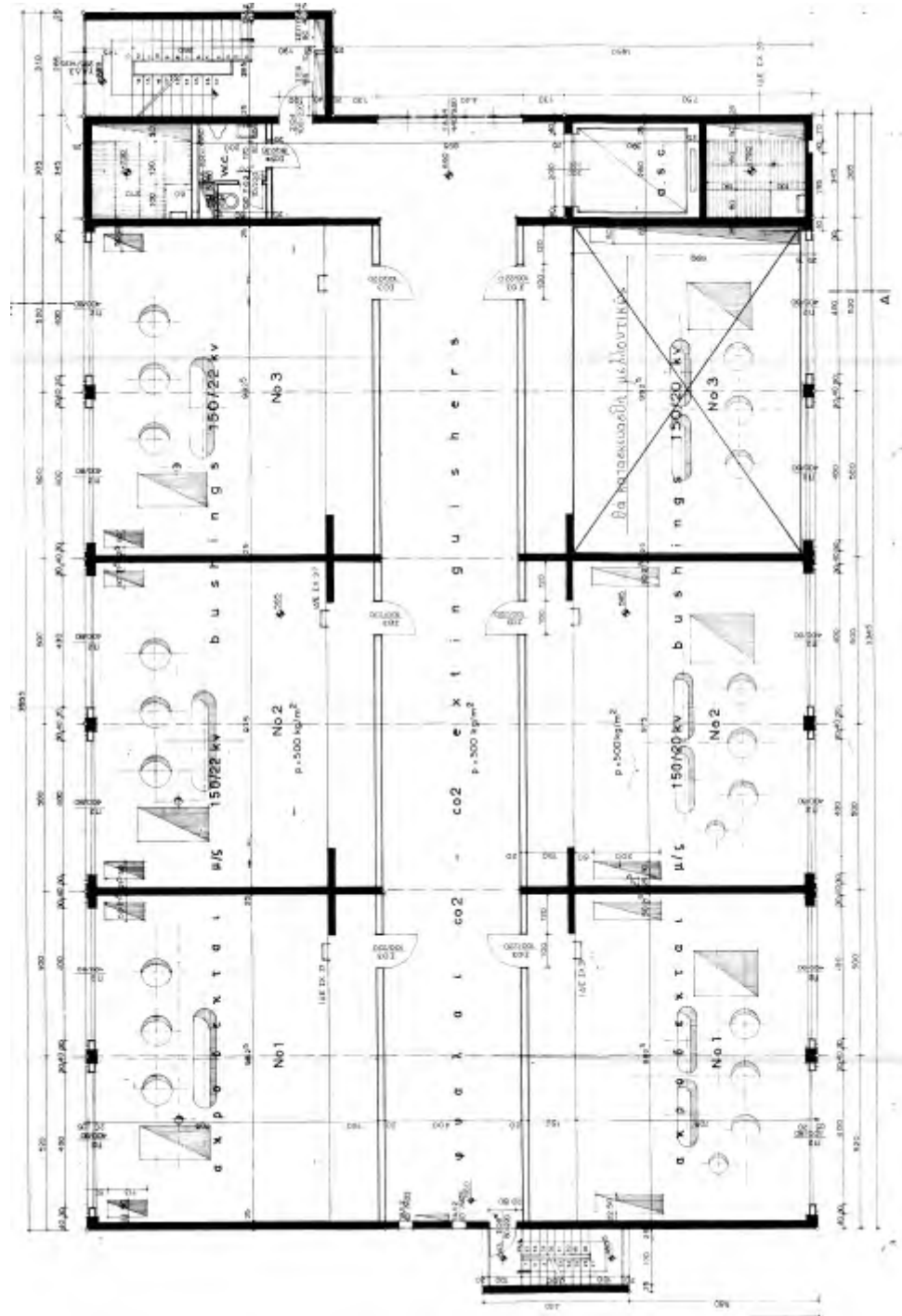


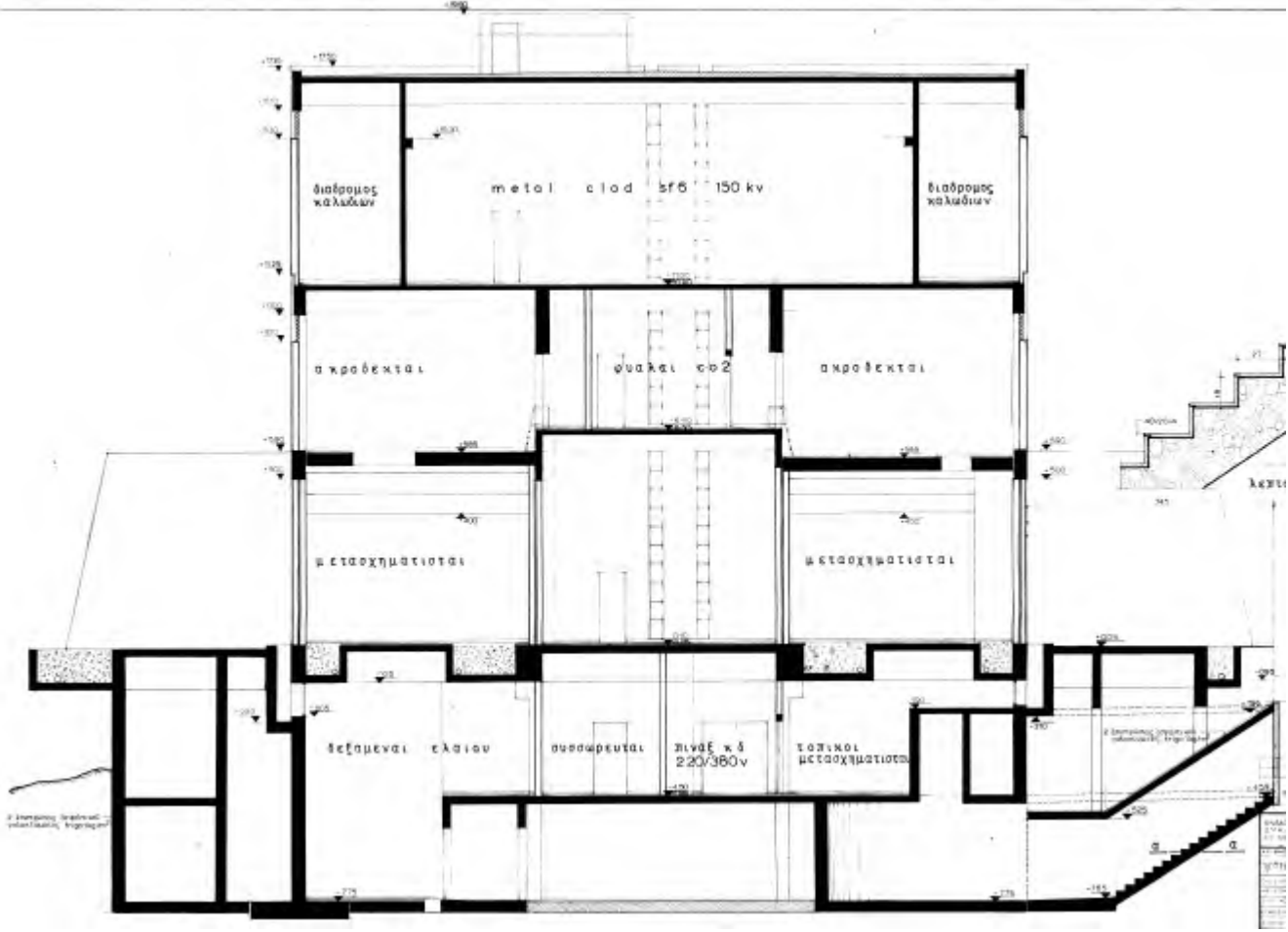
8. Κ/Δ Αριστείδου



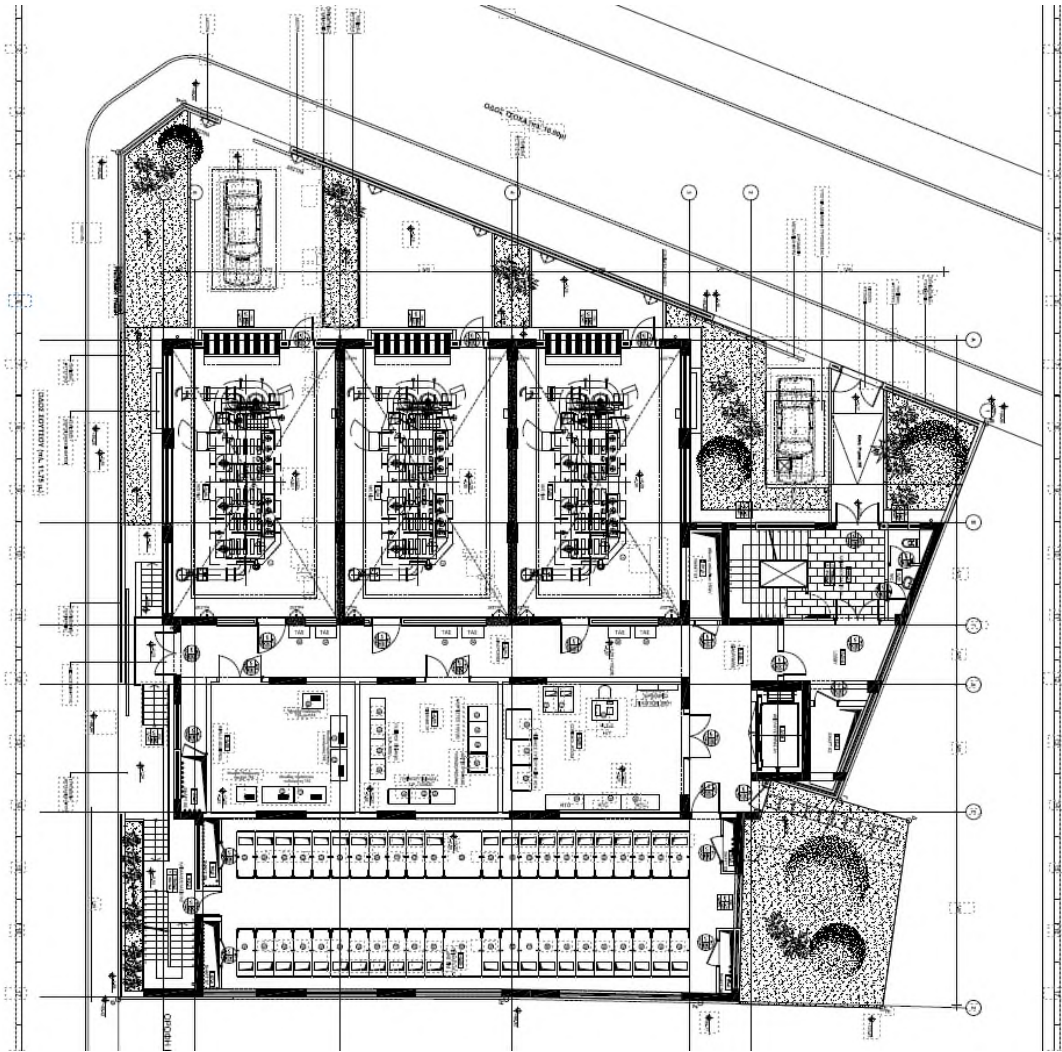


9. Κ/Δ Ψυχικού

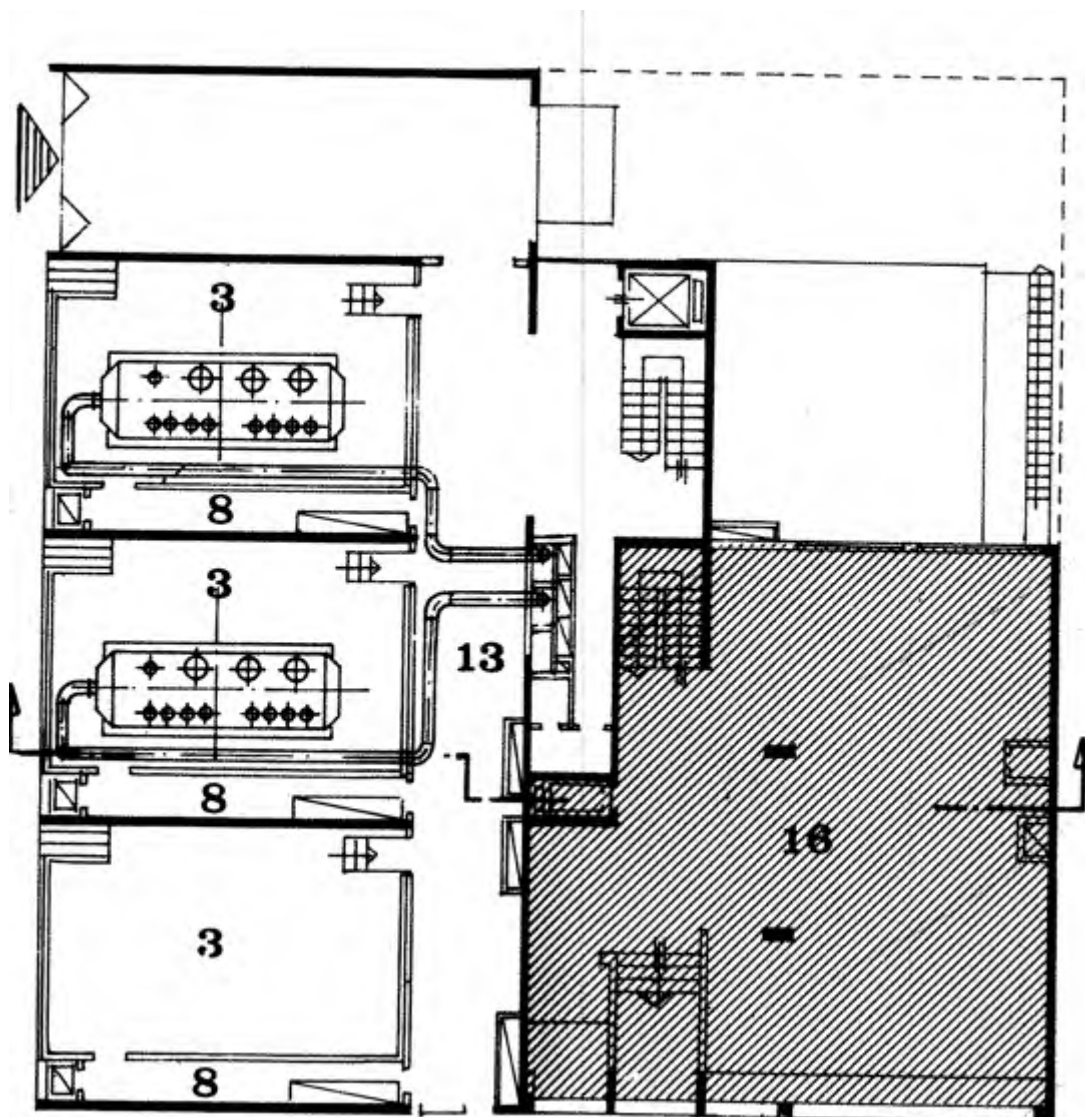


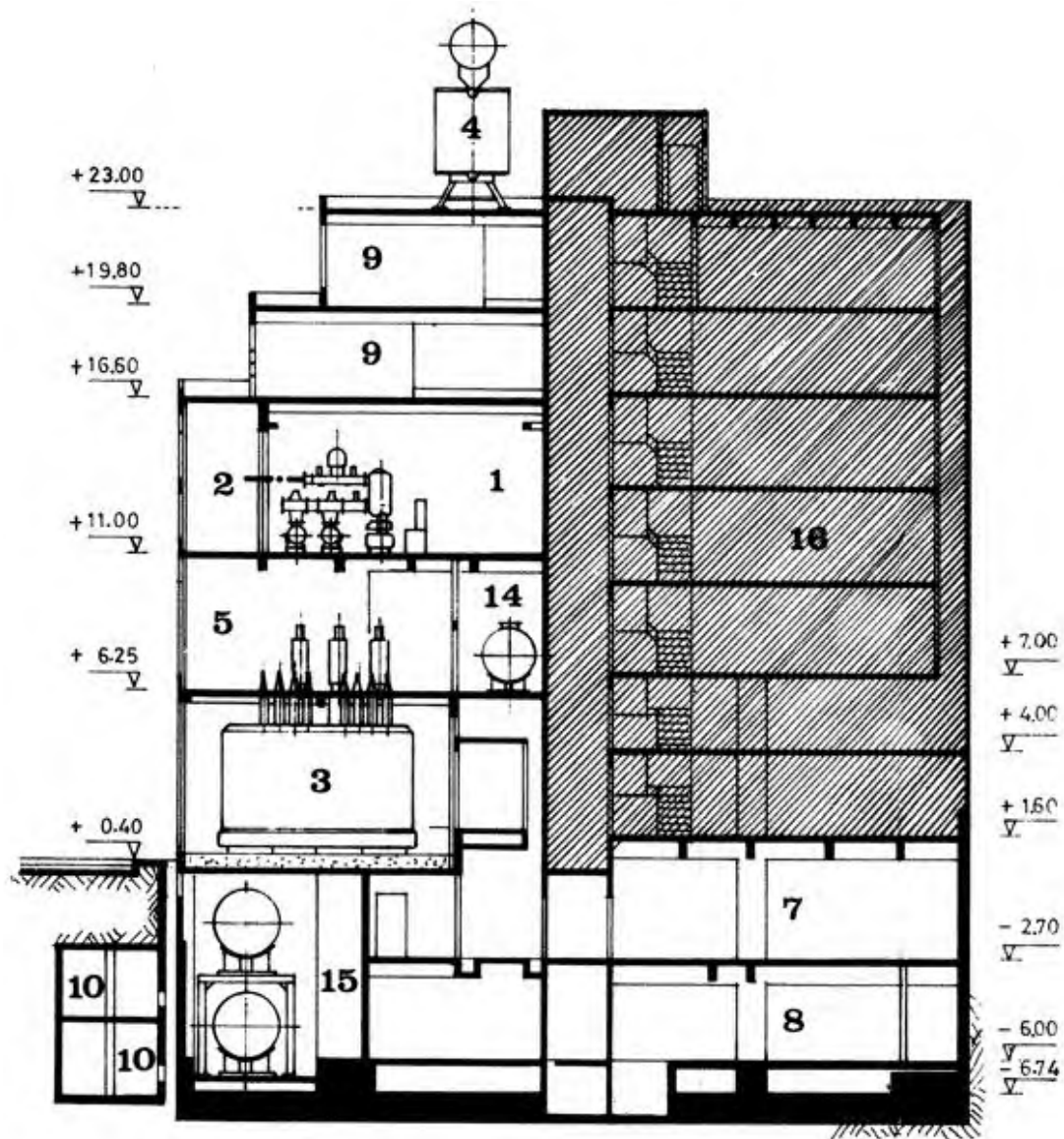


10. Κ/Δ Αμπελοκήπων



11. Κ/Δ Παγκρατίου





12. Συνοδευτικά αρχεία

Το παρόν αρχείο σχεδίων συνοδεύεται από τον ηλεκτρονικό φάκελο όπου περιέχονται εικόνες των μετασχηματιστών καθώς επίσης και διαθέσιμα σχέδια των Μ/Σ.

13. Λίστα Υποσταθμών και Μετασχηματιστών προς Εγκατάσταση

A/A	Όνομα	Υποσταθμός	ΚΑΤΑΣΚΕΥΑΣΤΗΣ	Κατηγορία	Μοντέλο	Ισχύς (MVA)	Τάση (kV)	Σειριακός	Διεύθυνση	ΣΥΝΤΕΤΑΓΜΕΝΕΣ Υ,Χ	ΚΕΔΔ	Έτος Κατασκευής
1	M/Σ 150/20kV No1	ΚΔ Αμπελοκήπων	ELECTROPUTERE	M/Σ Ισχύος 150/20kV και 150/22kV (εκτός ΒΗΕΛ) με diverter switch ελαίου	ELECTROPUTERE TTUS 150/20kV 100MVA με ΣΑΤΥΦ MR	100	150/20	143134	ΑΝΑΣΤ. ΤΣΟΧΑ 19 & ΔΗΜ. ΣΟΥΤΣΟΥ 32 ΑΘΗΝΑ, 11521	37.98536, 23.75712	150KV - 20KV	2014
2	M/Σ 150/20kV No2	ΚΔ Αμπελοκήπων	ELECTROPUTERE	M/Σ Ισχύος 150/20kV και 150/22kV (εκτός ΒΗΕΛ) με diverter switch ελαίου	ELECTROPUTERE TTUS 150/20kV 100MVA με ΣΑΤΥΦ MR	100	150/20	143135	ΑΝΑΣΤ. ΤΣΟΧΑ 19 & ΔΗΜ. ΣΟΥΤΣΟΥ 32 ΑΘΗΝΑ, 11521	37.98536, 23.75712	150KV - 20KV	2014
3	M/Σ 150/20kV No3	ΚΔ Αμπελοκήπων	ELECTROPUTERE	M/Σ Ισχύος 150/20kV και 150/22kV (εκτός ΒΗΕΛ) με diverter switch ελαίου	ELECTROPUTERE TTUS 150/20kV 100MVA με ΣΑΤΥΦ MR	100	150/20	143136	ΑΝΑΣΤ. ΤΣΟΧΑ 19 & ΔΗΜ. ΣΟΥΤΣΟΥ 32 ΑΘΗΝΑ, 11521	37.98536, 23.75712	150KV - 20KV	2014
4	M/Σ No1	ΚΔ Αριστείδου	Trafo Union	M/Σ Ισχύος 150/20kV και 150/22kV (εκτός ΒΗΕΛ) με diverter switch ελαίου	Trafo Union TSSN 8052 150/20kV 100MVA	100	150/20	S 250176	ΑΡΙΣΤΕΙΔΟΥ 5-7 ΑΘΗΝΑ, 10559	37.979965, 23.729916	150KV - 20KV	1974
5	M/Σ No2	ΚΔ Αριστείδου	Trafo Union	M/Σ Ισχύος 150/20kV και 150/22kV (εκτός ΒΗΕΛ) με diverter switch ελαίου	Trafo Union TSSN 8052 150/20kV 100MVA	100	150/20	S 250328	ΑΡΙΣΤΕΙΔΟΥ 5-7 ΑΘΗΝΑ, 10559	37.979965, 23.729916	150KV - 20KV	1976
6	M/Σ No3	ΚΔ Αριστείδου	Trafo Union	M/Σ Ισχύος 150/20kV και 150/22kV (εκτός ΒΗΕΛ) με diverter switch ελαίου	Trafo Union TSSN 8052 150/20kV 100MVA	100	150/20	S 250177	ΑΡΙΣΤΕΙΔΟΥ 5-7 ΑΘΗΝΑ, 10559	37.979965, 23.729916	150KV - 20KV	1974
7	M/Σ 150/20kV No1	ΚΔ Βριλησίων	ABB	M/Σ Ισχύος 150/20kV και 150/22kV (εκτός ΒΗΕΛ) με diverter switch ελαίου	ABB TPAV 150/20kV 40/50MVA	50	150/20	89125	ΑΝΑΠΑΥΣΕΩΣ 4 ΒΡΙΛΗΣΣΙΑ, 15235	38.045415, 23.840799	150KV - Παλλήνη	2003
8	M/Σ 150/20kV No2	ΚΔ Βριλησίων	ABB	M/Σ Ισχύος 150/20kV και 150/22kV (εκτός ΒΗΕΛ) με diverter switch ελαίου	ABB TPAV 150/20kV 40/50MVA	50	150/20	89124	ΑΝΑΠΑΥΣΕΩΣ 4 ΒΡΙΛΗΣΣΙΑ, 15235	38.045415, 23.840799	150KV - Παλλήνη	2003
9	M/Σ 150/20kV No3	ΚΔ Βριλησίων	ABB	M/Σ Ισχύος 150/20kV και 150/22kV (εκτός ΒΗΕΛ) με diverter switch ελαίου	ABB TPAV 150/20kV 40/50MVA	50	150/20	89690	ΑΝΑΠΑΥΣΕΩΣ 4 ΒΡΙΛΗΣΣΙΑ, 15235	38.045415, 23.840799	150KV - Παλλήνη	2009
10	M/Σ 150/20kV No1	ΚΔ Ελληνικού	Alstom	M/Σ Ισχύος 150/20kV και 150/22kV (εκτός ΒΗΕΛ) με diverter switch ελαίου	ALSTOM TORN 7752 50MVA	50	150/20	90395	Εντός παλαιού Αεροδρομίου έναντι αθλ. Κέντρο Αγ. Κοσμά ΕΛΛΗΝΙΚΟ, 16777	37.88871, 23.72935	150KV - 20KV	2003
11	M/Σ 150/20kV No2	ΚΔ Ελληνικού	Alstom	M/Σ Ισχύος 150/20kV και 150/22kV (εκτός ΒΗΕΛ) με diverter switch ελαίου	ALSTOM TORN 7752 50MVA	50	150/20	90481	Εντός παλαιού Αεροδρομίου έναντι αθλ. Κέντρο Αγ. Κοσμά ΕΛΛΗΝΙΚΟ, 16777	37.88871, 23.72935	150KV - 20KV	2003
12	M/Σ 150/20kV No3	ΚΔ Ελληνικού	ELECTROPUTERE	M/Σ Ισχύος 150/20kV και 150/22kV (εκτός ΒΗΕΛ) με diverter switch ελαίου	ELECTROPUTERE TTUS 150/20kV 40/50MVA με ΣΑΤΥΦ ABB	50	150/20	142730	Εντός παλαιού Αεροδρομίου έναντι αθλ. Κέντρο Αγ. Κοσμά ΕΛΛΗΝΙΚΟ, 16777	37.88871, 23.72935	150KV - 20KV	2009
13	M/Σ 150/20kV No1	ΚΔ Κορυδαλλού	AREVA	M/Σ Ισχύος 150/20kV και 150/22kV (εκτός ΒΗΕΛ) με diverter switch ελαίου	AREVA 100MVA	100	150/20	316409	ΠΟΤΑΜΟΥ 60 (Δίπλα στο ΕΠΑΛ) ΣΧΙΣΤΟ ΚΟΡΥΔΑΛΛΟΥ, 18122	37.989113, 23.642073	150KV - 20KV - 22KV	2004
14	M/Σ 150/20kV No2	ΚΔ Κορυδαλλού	AREVA	M/Σ Ισχύος 150/20kV και 150/22kV (εκτός ΒΗΕΛ) με diverter switch ελαίου	AREVA 100MVA	100	150/20	316410	ΠΟΤΑΜΟΥ 60 (Δίπλα στο ΕΠΑΛ) ΣΧΙΣΤΟ	37.989113, 23.642073	150KV - 20KV - 22KV	2004

										ΚΟΡΥΔΑΛΛΟΥ, 18122		
15	M/Σ 150/20kV No3	ΚΔ Κορυδαλλού	AREVA	M/Σ Ισχύος 150/20kV και 150/22kV (εκτός ΒΗΕΛ) με diverter switch ελαίου	AREVA 100MVA	100	150/20	316411	ΠΟΤΑΜΟΥ 60 (Δίπλα στο ΕΠΑΛ) ΣΧΙΣΤΟ ΚΟΡΥΔΑΛΛΟΥ, 18122	37.989113, 23.642073	150KV - 20KV - 22KV	2004
16	M/Σ 150/20kV No1	ΥΣ Μαρκοπούλου	MINEL	M/Σ Ισχύος 150/20kV και 150/22kV (εκτός ΒΗΕΛ) με diverter switch ελαίου	MINEL 150/20kV 40MVA TP-8106-50 με ΣΑΤΥΦ MR	50	150/20	9821733	Λεωφ.ΚΟΡΩΠΙΟΥ- ΜΑΡΚΟΠΟΥΛΟΥ & ΚΥΠΡΟΥ ΜΑΡΚΟΠΟΥΛΟ, 19003	37.88536, 23.91823	150KV - Παλλήνη	1982
17	M/Σ 150/20kV No2	ΥΣ Μαρκοπούλου	MINEL	M/Σ Ισχύος 150/20kV και 150/22kV (εκτός ΒΗΕΛ) με diverter switch ελαίου	MINEL 150/20kV 40MVA TP-8106-50 με ΣΑΤΥΦ MR	50	150/20	9811708	Λεωφ.ΚΟΡΩΠΙΟΥ- ΜΑΡΚΟΠΟΥΛΟΥ & ΚΥΠΡΟΥ ΜΑΡΚΟΠΟΥΛΟ, 19003	37.88536, 23.91823	150KV - Παλλήνη	1981
18	M/Σ 150/20kV No3	ΥΣ Μαρκοπούλου	ELECTROPUTERE	M/Σ Ισχύος 150/20kV και 150/22kV (εκτός ΒΗΕΛ) με diverter switch ελαίου	ELECTROPUTERE TTUS 150/20kV 40/50MVA με ΣΑΤΥΦ MR	50	150/20	141694	Λεωφ.ΚΟΡΩΠΙΟΥ- ΜΑΡΚΟΠΟΥΛΟΥ & ΚΥΠΡΟΥ ΜΑΡΚΟΠΟΥΛΟ, 19003	37.88536, 23.91823	150KV - Παλλήνη	2003
19	M/Σ 150/20kV No1	ΚΔ Παγκρατίου	Trafo Union	M/Σ Ισχύος 150/20kV και 150/22kV (εκτός ΒΗΕΛ) με diverter switch ελαίου	Trafo Union TSSN 8052 150/20kV 100MVA	100	150/20	S250173	ΠΡΑΤΙΝΟΥ 57 ΠΑΓΚΡΑΤΙ ΑΘΗΝΑ, 11634	37.971527, 23.748424	150KV - 20KV	1974
20	M/Σ 150/20kV No2	ΚΔ Παγκρατίου	Trafo Union	M/Σ Ισχύος 150/20kV και 150/22kV (εκτός ΒΗΕΛ) με diverter switch ελαίου	Trafo Union TSSN 8052 150/20kV 100MVA	100	150/20	S250174	ΠΡΑΤΙΝΟΥ 57 ΠΑΓΚΡΑΤΙ ΑΘΗΝΑ, 11634	37.971527, 23.748424	150KV - 20KV	1974
21	M/Σ 150/20kV No3	ΚΔ Παγκρατίου	Trafo Union	M/Σ Ισχύος 150/20kV και 150/22kV (εκτός ΒΗΕΛ) με diverter switch ελαίου	Trafo Union TSSN 8052 150/20kV 100MVA	100	150/20	S250329	ΠΡΑΤΙΝΟΥ 57 ΠΑΓΚΡΑΤΙ ΑΘΗΝΑ, 11634	37.971527, 23.748424	150KV - 20KV	1976
22	M/Σ No1	ΥΣ Σαλαμίνας	ABB	M/Σ Ισχύος 150/20kV και 150/22kV (εκτός ΒΗΕΛ) με diverter switch ελαίου	ELECTROPUTERE TTUS 150/20kV 40/50MVA με ΣΑΤΥΦ ABB	50	150/20	142209	ΕΙΡΗΝΗΣ (από Ζωοδ. Πηγής) ΕΛΛΗΝΙΚΟ ΣΑΛΑΜΙΝΑ, 18900	37.971527, 23.748424	150KV - 22KV	2003
23	M/Σ No2	ΥΣ Σαλαμίνας	ABB	M/Σ Ισχύος 150/20kV και 150/22kV (εκτός ΒΗΕΛ) με diverter switch ελαίου	ELECTROPUTERE TTUS 150/20kV 40/50MVA με ΣΑΤΥΦ ABB	50	150/20	142210	ΕΙΡΗΝΗΣ (από Ζωοδ. Πηγής) ΕΛΛΗΝΙΚΟ ΣΑΛΑΜΙΝΑ, 18900	37.971527, 23.748424	150KV - 22KV	2003
24	M/Σ No1	ΥΣ Σπάτων	ELECTROPUTERE	M/Σ Ισχύος 150/20kV και 150/22kV (εκτός ΒΗΕΛ) με diverter switch ελαίου	ELECTROPUTERE TTUS 150/20kV 40/50MVA με ΣΑΤΥΦ MR	50	150/20	141645	Επί γεωργικής οδού ΣΠΑΤΩΝ, 19004	37.88536, 23.91823	150KV - Παλλήνη	1999
25	M/Σ No2	ΥΣ Σπάτων	ELECTROPUTERE	M/Σ Ισχύος 150/20kV και 150/22kV (εκτός ΒΗΕΛ) με diverter switch ελαίου	ELECTROPUTERE TTUS 150/20kV 40/50MVA με ΣΑΤΥΦ MR	50	150/20	141646	Επί γεωργικής οδού ΣΠΑΤΩΝ, 19004	37.88536, 23.91823	150KV - Παλλήνη	1999
26	M/Σ No1	ΚΔ Φαλήρου	Alstom	M/Σ Ισχύος 150/20kV και 150/22kV (εκτός ΒΗΕΛ) με diverter switch ελαίου	ALSTOM TORN 7752 50MVA	50	150/20	91256	ΛΕΩΦ. ΠΟΔΕΙΔΩΝΟΣ & ΣΥΓΓΡΟΥ Π. ΦΑΛΗΡΟ, 17564	37.9381795, 23.6948329	150KV - 20KV	2003
27	M/Σ No2	ΚΔ Φαλήρου	ELECTROPUTERE	M/Σ Ισχύος 150/20kV και 150/22kV (εκτός ΒΗΕΛ) με diverter switch ελαίου	ELECTROPUTERE TTUS 150/20kV 40/50MVA με ΣΑΤΥΦ MR	50	150/20	142822	ΛΕΩΦ. ΠΟΔΕΙΔΩΝΟΣ & ΣΥΓΓΡΟΥ Π. ΦΑΛΗΡΟ, 17564	37.9381795, 23.6948329	150KV - 20KV	2010

28	M/Σ Νο3	ΚΔ Φαλήρου	Alstom	M/Σ Ισχύος 150/20kV και 150/22kV (εκτός BHEL) με diverter switch ελαίου	ALSTOM TORN 7752 50MVA	50	150/20	91720	ΛΕΩΦ. ΠΟΔΕΙΔΩΝΟΣ & ΣΥΓΓΡΟΥ Π. ΦΑΛΗΡΟ, 17564	37.9381795, 23.6948329	150KV - 20KV	2003
29	M/Σ 150/20kV Νο2	ΚΔ Ψυχικού	Trafo Union	M/Σ Ισχύος 150/20kV και 150/22kV (εκτός BHEL) με diverter switch ελαίου	Trafo Union TSSN 8052 150/20kV 100MVA	100	150/20	421575	ΝΙΚΟΛΑΟΥ ΦΛΩΡΟΥ (έναντι 13) & ΓΕΩΡΓΟΥΛΑ (έναντι 28) ΑΘΗΝΑ, 11524	37.971527, 23.748424	150KV - 20KV - Ν. Ιωνία	1992
30	M/Σ 150/20kV Νο3	ΚΔ Ψυχικού	Trafo Union	M/Σ Ισχύος 150/20kV και 150/22kV (εκτός BHEL) με diverter switch ελαίου	Trafo Union TSSN 8052 150/20kV 100MVA	100	150/20	S250330	ΝΙΚΟΛΑΟΥ ΦΛΩΡΟΥ (έναντι 13) & ΓΕΩΡΓΟΥΛΑ (έναντι 28) ΑΘΗΝΑ, 11524	37.971527, 23.748424	150KV - 20KV - Ν. Ιωνία	1976

