

Ο επανέλεγχος μιας ηλεκτρικής εγκατάστασης διενεργείται με πρωτοβουλία και ευθύνη του Ιδιοκτήτη/Χρήστη από αδειούχους ηλεκτρολόγους εγκαταστάτες, τουλάχιστον κάθε 14 χρόνια για τις οικίες και σε χρονικά διαστήματα από 1 έως 7 χρόνια για επαγγελματικούς χώρους, ανάλογα με την κατηγορία τους



Η ευθύνη για την ασφάλεια της εσωτερικής ηλεκτρικής εγκατάστασης ανήκει στον εκάστοτε Ιδιοκτήτη /Χρήστη και στον Ηλεκτρολόγο του και όχι στον Διαχειριστή Δικτύου.

Για περισσότερες πληροφορίες  
[www.deddie.gr](http://www.deddie.gr)



Η ασφάλεια της ηλεκτρικής εγκατάστασης του σπιτιού είναι απαραίτητη προϋπόθεση για την αποφυγή όλων των κινδύνων.



Η ηλεκτρολογική ασφάλεια στο σπίτι μπορεί να επιτευχθεί ΜΟΝΟ με ελεγμένη ηλεκτρική εγκατάσταση.



[www.deddie.gr](http://www.deddie.gr)

ΔΙΑΧΕΙΡΙΣΤΗΣ ΕΛΛΗΝΙΚΟΥ ΔΙΚΤΥΟΥ ΔΙΑΝΟΜΗΣ  
ΗΛΕΚΤΡΙΚΗΣ ΕΝΕΡΓΕΙΑΣ Α.Ε.

Περραιβού 20 & Καλλιρρόης 5, 11743 Αθήνα  
[infodeddie@deddie.gr](mailto:infodeddie@deddie.gr)



ΟΔΗΓΟΣ  
ΑΣΦΑΛΕΙΑΣ  
ΚΑΤΑΝΑΛΩΤΩΝ

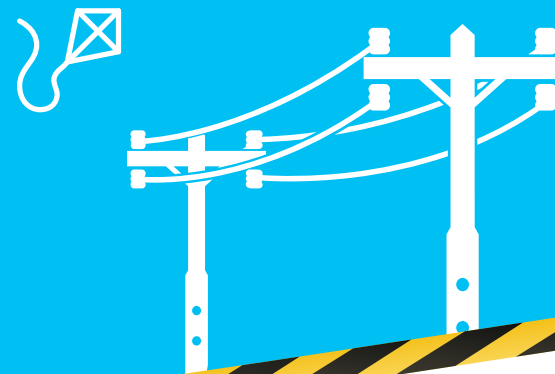


# Εξωτερικοί χώροι

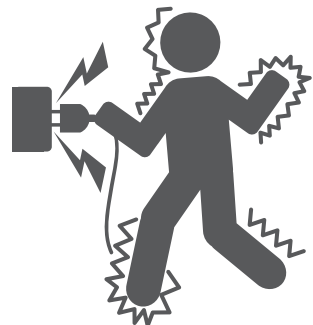
- ⚡ Σε περίπτωση πτώσης καλωδίου διατηρούμε απόσταση τουλάχιστον **15 μέτρων** από το καλώδιο και καλούμε το προσωπικό του ΔΕΔΔΗΕ.
- ⚡ Η απόσταση ασφαλείας για τα ανυψωτικά μηχανήματα είναι **3 μέτρα** από τα ηλεκτροφόρα καλώδια.
- ⚡ Σε περιοχές ηλεκτρικού δικτύου αποφεύγουμε την ανύψωση χαρταετού και το κυνήγι θηραμάτων.
- ⚡ **Οι αγρότες** πρέπει να είναι ιδιαίτερα προσεκτικοί όταν εργάζονται κοντά σε ηλεκτρικό δίκτυο, ώστε οι στύλοι ή οι πυλώνες, οι αγωγοί και τα καλώδια να μην υποστούν βλάβη από τις γεωργικές εργασίες. Επίσης δεν πρέπει να καίνε προϊόντα κλαδέματος ή αποψίλωσης (κλαδιά, καλάμια, χόρτα κ.λπ.) πλησίον εγκαταστάσεων και ξύλινων στύλων του δικτύου.

- ⚡ Απαγορεύεται η αναρρίκηση σε στύλους ή πυλώνες του ηλεκτρικού δικτύου.
- ⚡ Αποφεύγουμε την αναρρίκηση σε δέντρα που βρίσκονται κοντά στο ηλεκτρικό δίκτυο.
- ⚡ Δεν κλαδεύουμε δένδρα που βρίσκονται κοντά στο ηλεκτρικό δίκτυο.
- ⚡ Απαγορεύεται η είσοδος σε περιφραγμένους χώρους υποσταθμών ηλεκτρικής ενέργειας.
- ⚡ Εκσκαφές κοντά σε στύλους ή πυλώνες του ηλεκτρικού δικτύου επιτρέπονται μετά από έγγραφη έγκριση του ΔΕΔΔΗΕ. Πριν από την έναρξη εκσκαφών θα πρέπει να λαμβάνονται από τον ΔΕΔΔΗΕ πληροφορίες σχετικά με την ύπαρξη υπογείων καλωδίων ηλεκτρικής ενέργειας και την όδευση που ακολουθούν προκειμένου να αποφευχθούν κίνδυνοι ηλεκτροπληξίας και βλάβες στο δίκτυο.

- ⚡ Απαγορεύεται ρητά από τη νομοθεσία η τοποθέτηση ή ανάρτηση οποιωνδήποτε αντικειμένων στους στύλους ή τους πυλώνες του ηλεκτρικού δικτύου, όπως δοχείων απορριμμάτων, κεραιών, αφισών, πινακίδων κ.λπ.



# Εσωτερικοί χώροι



- ⚡ Αποφεύγουμε την επαφή με το νερό συσκευών σε λειτουργία.
- ⚡ Ελέγχουμε τη σωστή λειτουργία και χειριζόμαστε με προσοχή τους διακόπτες, τις πρίζες, τις λάμπες και όλες τις ηλεκτρικές συσκευές.
- ⚡ Δεν αφαιρούμε το φισ από την πρίζα τραβώντας το από το καλώδιο, αλλά κρατώντας ταυτόχρονα και την πρίζα με το άλλο μας χέρι.
- ⚡ Δεν ανοίγουμε ηλεκτρικές συσκευές που είναι στην πρίζα για να δούμε ή να διορθώσουμε κάτι στο εσωτερικό τους.
- ⚡ Δεν βάζουμε ποτέ μεταλλικά αντικείμενα στις πρίζες.

- ⚡ Τοποθετούμε πάντα προστατευτικά στις πρίζες, όπου υπάρχουν μικρά παιδιά.
- ⚡ Δεν κάνουμε μπάνιο έχοντας αναμμένο το θερμοσίφωνο.
- ⚡ Δεν βάζουμε πολλές συσκευές σε ένα πολύπριζο, γιατί μπορεί να προκληθεί υπερφόρτωση που θα έχει σαν αποτέλεσμα την πυρκαγιά.
- ⚡ Δεν χρησιμοποιούμε λαμπτήρες με μεγαλύτερη ισχύ από τη μέγιστη αναφερόμενη στις οδηγίες του φωτιστικού. Ελέγχουμε πάντα το όριο ισχύος πριν τοποθετήσουμε καινούργιο λαμπτήρα στις φωτιστικές συσκευές.
- ⚡ Ελέγχουμε τα καλώδια των ηλεκτρικών συσκευών για τυχόν βλάβες και φθορές.