



ΑΝΑΝΕΩΣΙΜΕΣ ΠΗΓΕΣ ΕΝΕΡΓΕΙΑΣ

ΜΗ ΔΙΑΣΥΝΔΕΔΕΜΕΝΑ ΝΗΣΙΑ

Συνοπτικό Πληροφοριακό Δελτίο

Έτος 2009

Διεύθυνση Διαχείρισης Νησιών

Φεβρουάριος 2010

ΠΙΝΑΚΑΣ 1

ΕΓΚΑΤΕΣΤΗΜΕΝΗ ΙΣΧΥΣ ΚΑΙ ΠΛΗΘΟΣ ΜΟΝΑΔΩΝ ΑΠΕ ΣΤΑ ΜΗ ΔΙΑΣΥΝΔΕΔΕΜΕΝΑ ΝΗΣΙΑ (MW) ΓΙΑ ΤΟ ΕΤΟΣ 2009						
ΜΗΝΑΣ	ΑΙΟΛΙΚΑ		ΦΩΤΟΒΟΛΤΑΙΚΑ		ΣΥΝΟΛΟ ΑΠΕ*	
Ιανουάριος	72	228,550	15	0,985	88	229,835
Φεβρουάριος	73	229,750	15	0,985	89	231,035
Μάρτιος	73	229,813	20	1,050	94	231,164
Απρίλιος	74	240,600	24	1,177	99	242,077
Μάιος	74	240,600	24	1,177	99	242,077
Ιούνιος	74	240,600	30	1,277	105	242,177
Ιούλιος	74	240,600	33	1,338	108	242,238
Αύγουστος	74	240,600	37	1,417	112	242,317
Σεπτέμβριος	74	240,600	39	1,577	114	242,477
Οκτώβριος	74	240,600	42	1,817	117	242,717
Νοέμβριος	75	248,160	45	2,057	121	250,517
Δεκέμβριος	76	254,460	46	2,137	123	256,897

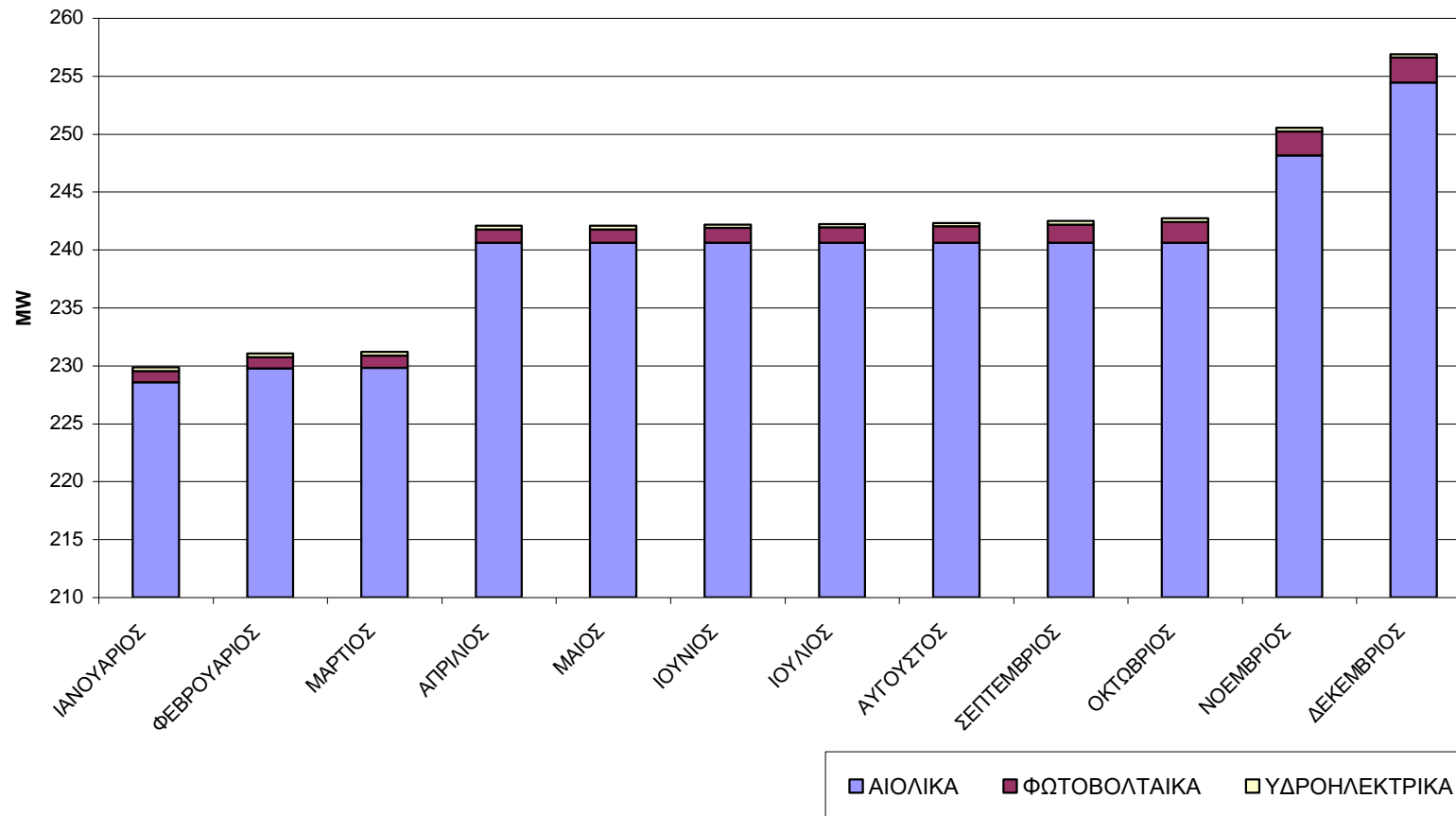
*Περιλαμβάνεται ένας (1) ΜΥΗΣ στην Κρήτη, εγκατεστημένης ισχύος 0,3 MW

ΠΙΝΑΚΑΣ 2

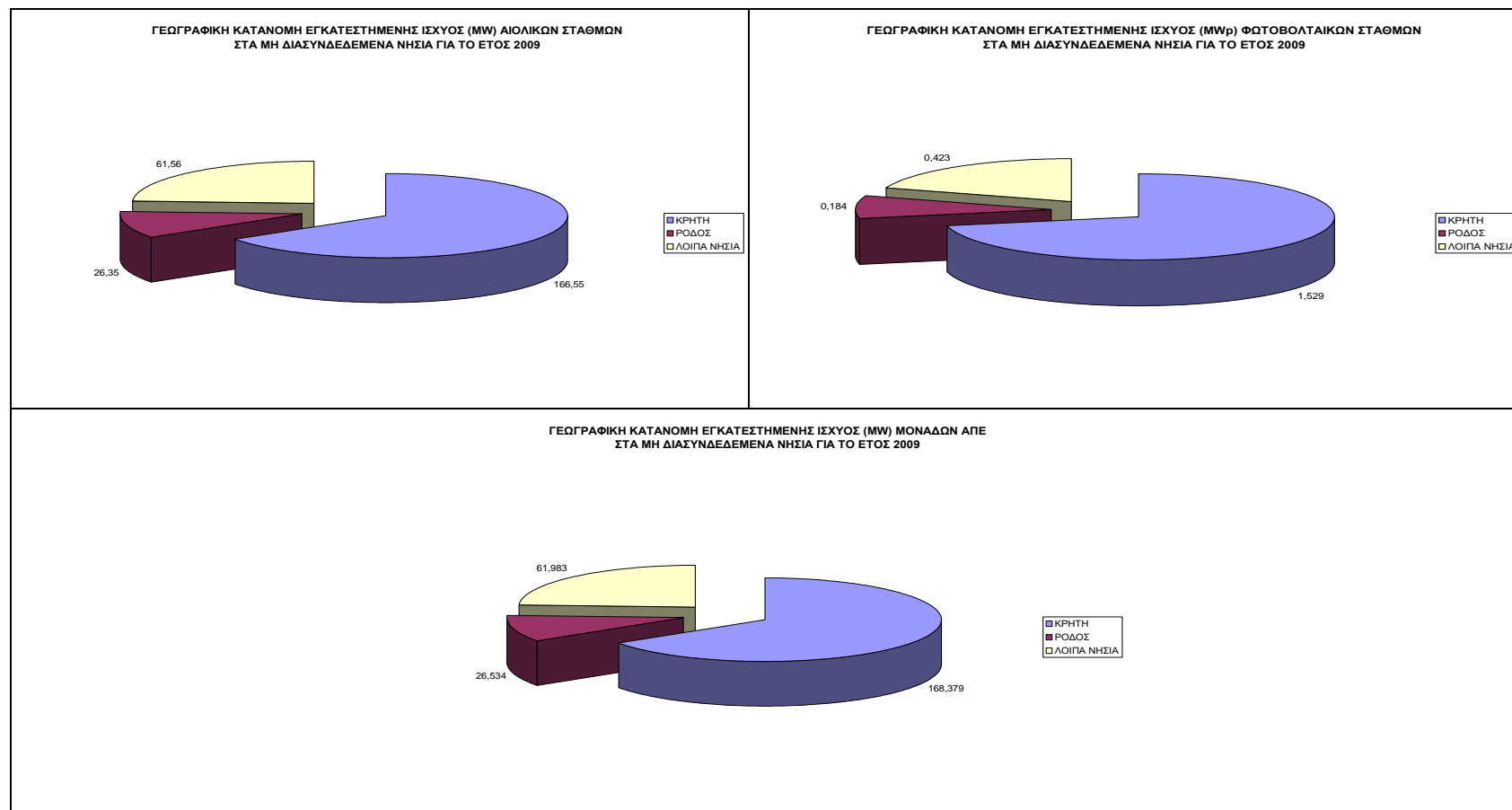
	ΑΙΟΛΙΚΑ		ΦΩΤΟΒΟΛΤΑΙΚΑ		ΣΥΝΟΛΟ	
	ΠΛΗΘΟΣ ΣΤΑΘΜΩΝ	ΕΓΚΑΤ. ΙΣΧΥΣ (MW)	ΠΛΗΘΟΣ ΣΤΑΘΜΩΝ	ΕΓΚΑΤ. ΙΣΧΥΣ (MW)	ΠΛΗΘΟΣ ΣΤΑΘΜΩΝ	ΕΓΚΑΤ. ΙΣΧΥΣ (MW)
ΚΡΗΤΗ	29	166,550	20	1,529	50*	168,379*
ΡΟΔΟΣ	3	26,350	10	0,184	13	26,534
ΛΟΙΠΑ ΝΗΣΙΑ	44	61,560	16	0,423	60	61,983
ΣΥΝΟΛΟ	76	254,460	46	2,137	123	256,897

*Περιλαμβάνεται ένας (1) ΜΥΗΣ, εγκατεστημένης ισχύος 0,3 MW

**ΕΓΚΑΤΕΣΤΗΜΕΝΗ ΙΣΧΥΣ (MW) ΜΟΝΑΔΩΝ ΑΠΕ ΣΕ ΛΕΙΤΟΥΡΓΙΑ
ΣΤΑ ΜΗ ΔΙΑΣΥΝΔΕΔΕΜΕΝΑ ΝΗΣΙΑ ΓΙΑ ΤΟ ΕΤΟΣ 2009**



ΔΙΑΓΡΑΜΜΑ 2



ΠΙΝΑΚΑΣ 3

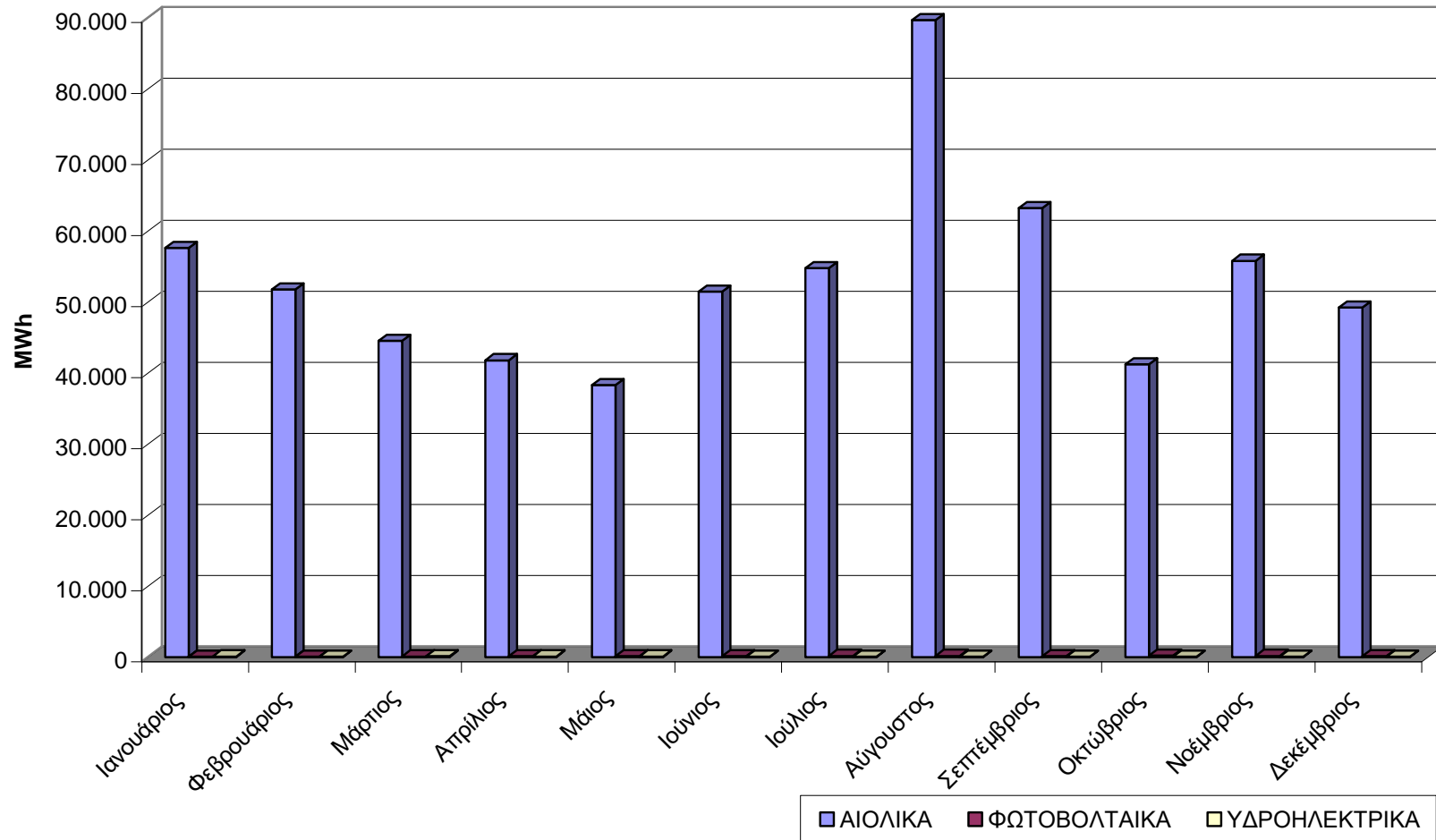
ΠΑΡΑΓΩΓΗ ΗΛΕΚΤΡΙΚΗΣ ΕΝΕΡΓΕΙΑΣ ΜΟΝΑΔΩΝ ΑΠΕ ΣΤΑ ΜΗ ΔΙΑΣΥΝΔΕΔΕΜΕΝΑ ΝΗΣΙΑ 2009						
ΜΗΝΑΣ	ΑΙΟΛΙΚΑ		ΦΩΤΟΒΟΛΤΑΪΚΑ		ΣΥΝΟΛΟ*	
	ΙΣΧΥΣ (MW) ΕΓΚΑΤΕΣΤΗΜΕΝΗ	ΕΝΕΡΓΕΙΑ (MWh)	ΙΣΧΥΣ (MW) ΕΓΚΑΤΕΣΤΗΜΕΝΗ	ΕΝΕΡΓΕΙΑ (MWh)	ΙΣΧΥΣ (MW) ΕΓΚΑΤΕΣΤΗΜΕΝΗ	ΕΝΕΡΓΕΙΑ (MWh)
Ιανουάριος	228,55	57.575,37	0,99	24,38	229,84	57.669,36
Φεβρουάριος	229,75	51.704,58	0,99	35,03	231,04	51.798,93
Μάρτιος	229,75	44.521,58	1,11	68,69	231,16	44.674,11
Απρίλιος	240,60	41.776,67	1,18	105,03	242,08	41.952,52
Μάιος	240,60	38.252,83	1,18	87,52	242,08	38.409,28
Ιούνιος	240,60	51.410,40	1,30	143,71	242,20	51.611,83
Ιούλιος	240,60	54.724,34	1,34	159,43	242,24	54.930,45
Αύγουστος	240,60	89.681,82	1,42	156,53	242,32	89.891,45
Σεπτέμβριος	240,60	63.188,53	1,58	135,62	242,48	63.364,40
Οκτώβριος	240,60	41.205,88	1,82	167,58	242,72	41.424,75
Νοέμβριος	248,16	55.769,93	2,06	147,81	250,52	55.981,65
Δεκέμβριος	254,46	49.198,54	2,14	139,32	256,90	49.391,66
Σύνολο (MWh)	254,46	639.010,48	2,14	1.370,67	256,90	641.100,40

*Περιλαμβάνεται ένας (1) ΜΥΗΣ στην Κρήτη, εγκατεστημένης ισχύος 0,3 MW καθώς και η αντίστοιχη παραχθείσα ενέργεια

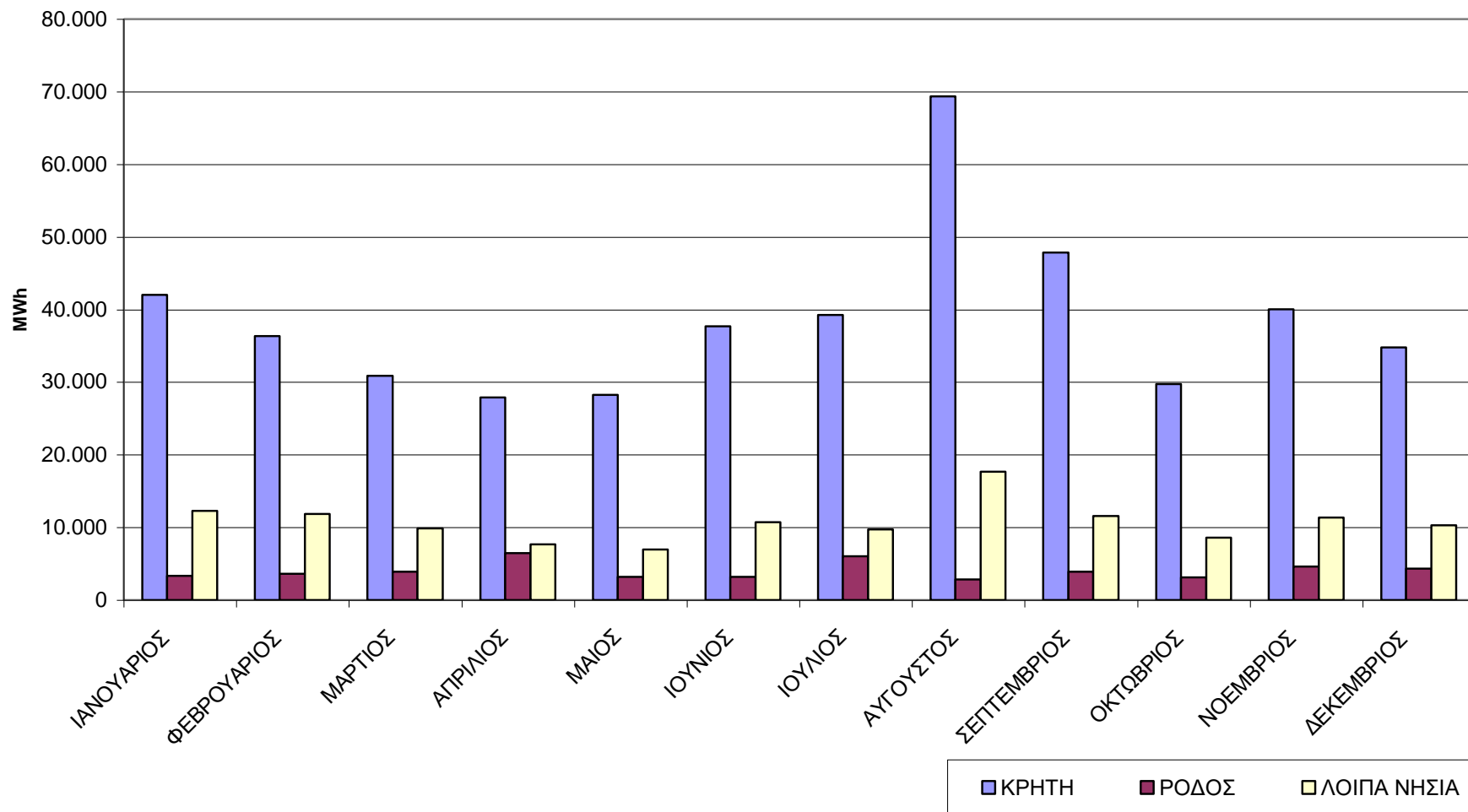
ΠΙΝΑΚΑΣ 4

ΠΑΡΑΓΩΓΗ ΗΛΕΚΤΡΙΚΗΣ ΕΝΕΡΓΕΙΑΣ ΜΟΝΑΔΩΝ ΑΠΕ ΣΤΑ ΜΗ ΔΙΑΣΥΝΔΕΔΕΜΕΝΑ ΝΗΣΙΑ 2009 (MWh)													
	Ιανουάριος	Φεβρουάριος	Μάρτιος	Απρίλιος	Μάιος	Ιούνιος	Ιούλιος	Αύγουστος	Σεπτέμβριος	Οκτώβριος	Νοέμβριος	Δεκέμβριος	ΣΥΝΟΛΟ
ΚΡΗΤΗ	42.047,55	36.360,25	30.879,35	27.866,31	28.261,92	37.696,00	39.227,64	69.346,68	47.866,30	29.736,85	40.025,94	34.762,94	464.077,74
ΡΟΔΟΣ	3.362,20	3.600,60	3.894,63	6.454,20	3.190,40	3.215,13	6.005,41	2.838,40	3.913,85	3.121,01	4.621,36	4.358,84	48.576,03
ΛΟΙΠΑ ΝΗΣΙΑ	12.259,61	11.838,08	9.900,13	7.632,00	6.956,97	10.700,71	9.697,40	17.706,36	11.584,26	8.566,89	11.334,35	10.269,88	128.446,63
ΣΥΝΟΛΟ	57.669,36	51.798,93	44.674,11	41.952,52	38.409,28	51.611,83	54.930,45	89.891,45	63.364,40	41.424,75	55.981,65	49.391,66	641.100,40

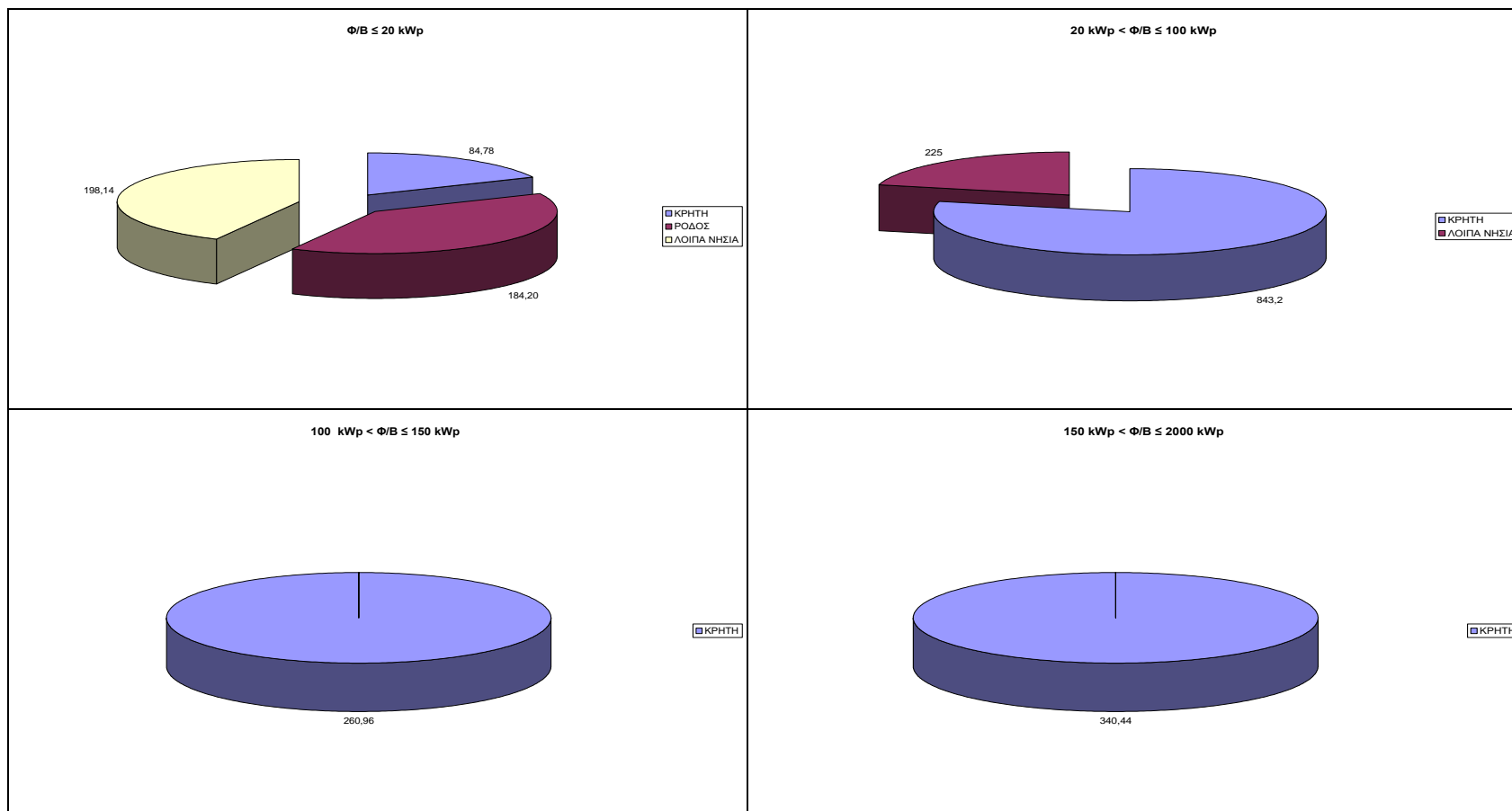
**ΠΑΡΑΓΩΓΗ ΗΛΕΚΤΡΙΚΗΣ ΕΝΕΡΓΕΙΑΣ ΜΟΝΑΔΩΝ ΑΠΕ ΣΤΑ ΜΗ ΔΙΑΣΥΝΔΕΔΕΜΕΝΑ ΝΗΣΙΑ
ΓΙΑ ΤΟ ΕΤΟΣ 2009**



**ΓΕΩΓΡΑΦΙΚΗ ΚΑΤΑΝΟΜΗ ΠΑΡΑΓΩΓΗΣ ΗΛΕΚΤΡΙΚΗΣ ΕΝΕΡΓΕΙΑΣ (MWh) ΜΟΝΑΔΩΝ ΑΠΕ
ΣΤΑ ΜΗ ΔΙΑΣΥΝΔΕΔΕΜΕΝΑ ΝΗΣΙΑ ΓΙΑ ΤΟ ΕΤΟΣ 2009**



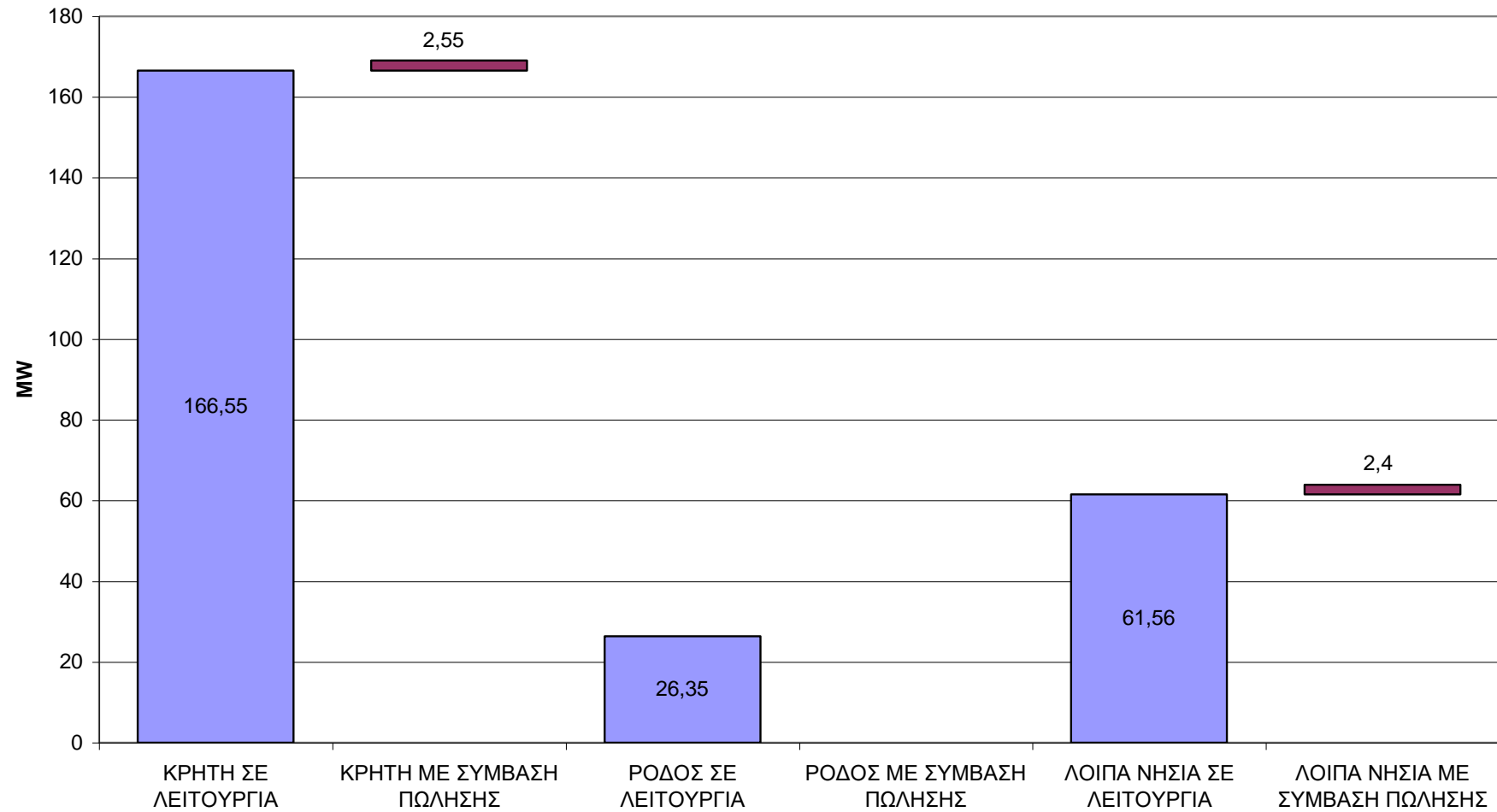
ΚΑΤΑΝΟΜΗ ΦΩΤΟΒΟΛΤΑΙΚΩΝ ΣΤΑΘΜΩΝ ΒΑΣΕΙ ΜΕΓΕΘΟΥΣ ΙΣΧΥΟΣ



ΠΙΝΑΚΑΣ 5

ΣΤΑΘΜΟΙ ΑΠΕ ΣΤΑ ΜΗ ΔΙΑΣΥΝΔΕΔΕΜΕΝΑ ΝΗΣΙΑ ΓΙΑ ΤΟ ΕΤΟΣ 2009												
ΝΗΣΙ	ΑΙΟΛΙΚΟΙ ΣΤΑΘΜΟΙ				Φ/Β ΣΤΑΘΜΟΙ				ΣΥΝΟΛΟ ΑΠΕ			
	ΣΕ ΛΕΙΤΟΥΡΓΙΑ		ΜΕ ΣΥΜΒΑΣΗ ΠΩΛΗΣΗΣ		ΣΕ ΛΕΙΤΟΥΡΓΙΑ		ΜΕ ΣΥΜΒΑΣΗ ΠΩΛΗΣΗΣ		ΣΕ ΛΕΙΤΟΥΡΓΙΑ		ΜΕ ΣΥΜΒΑΣΗ ΠΩΛΗΣΗΣ	
	ΠΛΗΘΟΣ ΣΤΑΘΜΩΝ	ΕΓΚΑΤ. ΙΣΧΥΣ (MW)	ΠΛΗΘΟΣ ΣΤΑΘΜΩΝ	ΕΓΚΑΤ. ΙΣΧΥΣ (MW)	ΠΛΗΘΟΣ ΣΤΑΘΜΩΝ	ΕΓΚΑΤ. ΙΣΧΥΣ (MW)	ΠΛΗΘΟΣ ΣΤΑΘΜΩΝ	ΕΓΚΑΤ. ΙΣΧΥΣ (MW)	ΠΛΗΘΟΣ ΣΤΑΘΜΩΝ *	ΕΓΚΑΤ. ΙΣΧΥΣ (MW) *	ΠΛΗΘΟΣ ΣΤΑΘΜΩΝ	ΕΓΚΑΤ. ΙΣΧΥΣ (MW)
ΚΥΘΝΟΣ	2	0,665			1	0,100			3	0,765		
ΣΙΦΝΟΣ					1	0,060			1	0,060		
ΜΗΛΟΣ	1	2,650			1	0,019			2	2,669		
ΑΡΚΙΟΙ					1	0,040			1	0,040		
ΓΑΥΔΟΣ					1	0,020			1	0,020		
ΚΩΣ	2	7,600					1	0,020	2	7,600	1	0,020
ΚΑΛΥΜΝΟΣ			1	1,800					0	0,000	1	1,800
ΛΕΡΟΣ	1	4,000							1	4,000		
ΠΑΤΜΟΣ	1	1,200							1	1,200		
ΑΓ.ΕΥΣΤΡΑΤΙΟΣ	1	0,020							1	0,020		
ΛΗΜΝΟΣ	2	1,140	1	0,600					2	1,140	1	0,600
ΛΕΣΒΟΣ	4	11,850			2	0,002	11	0,770	6	11,852	11	0,770
ΣΑΜΟΣ	6	7,675							6	7,675		
ΙΚΑΡΙΑ	2	0,985							2	0,985		
ΨΑΡΑ	1	2,025							1	2,025		
ΧΙΟΣ	10	6,525			2	0,040			12	6,565		
ΣΥΡΟΣ	2	2,840			2	0,039			4	2,879		
ΜΥΚΟΝΟΣ	2	1,200			1	0,019			3	1,219		
ΝΑΞΟΣ	2	8,760			1	0,019			3	8,779		
ΙΟΣ	2	1,200							2	1,200		
ΣΧΟΙΝΟΥΣΑ					1	0,020			1	0,020		
ΑΝΤΙΚΗΘΥΡΑ					1	0,025			1	0,025		
ΚΑΡΠΑΘΟΣ	3	1,225							3	1,225		
ΣΥΜΗ					2	0,040			2	0,040		
ΡΟΔΟΣ	3	26,350			10	0,184			13	26,534		
ΚΡΗΤΗ	29	166,550	1	2,550	19	1,509	68	4,970	49	168,359	69	7,520
ΣΥΝΟΛΟ	76	254,460	3	4,950	46	2,137	80	5,760	123	256,897	83	10,710
ΚΡΗΤΗ	29	166,550	1	2,550	20	1,529,375	68	4,970	50	168,379	69	7,520
ΡΟΔΟΣ	3	26,350			10	184,200			13	26,534		
ΛΟΙΠΑ ΝΗΣΙΑ	44	61,560	2	2,400	16	423,140	12	0,790	60	61,983	14	3,190
** ΠΕΡΙΛΑΜΒΑΝΕΤΑΙ ΕΝΑΣ (1) ΜΥΗΣ ΣΤΗΝ ΚΡΗΤΗ, ΕΓΚΑΤΕΣΤΗΜΕΝΗΣ ΙΣΧΥΟΣ 0,3 MW												

ΑΙΟΛΙΚΟΙ ΣΤΑΘΜΟΙ ΣΤΑ ΜΗ ΔΙΑΣΥΝΔΕΔΕΜΕΝΑ ΝΗΣΙΑ



ΦΩΤΟΒΟΛΤΑΪΚΟΙ ΣΤΑΘΜΟΙ ΣΤΑ ΜΗ ΔΙΑΣΥΝΔΕΔΕΜΕΝΑ ΝΗΣΙΑ

