

Ασφαλής συμπεριφορά Τεχνικών συνεργείων



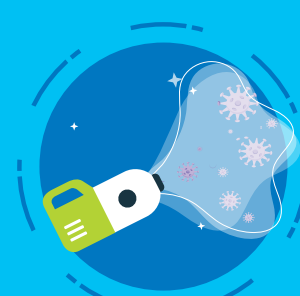
ΤΙ ΚΑΝΕΙ Ο ΔΕΔΔΗΕ ΓΙΑ ΕΜΕΝΑ



Οργάνωση –
Προστασία
Χώρου Εργασίας



Χορήγηση
Υγειονομικού
Υλικού και ΜΑΠ



Απολυμάνσεις

ΤΙ ΚΑΝΩ ΕΓΩ



Βασικοί Κανόνες

1. Γνωστοποίηση στους πελάτες για την τηλεφωνική εξυπηρέτηση για όλα τα αιτήματά τους
2. Μετακίνηση με **χρήση μάσκας** & κατά το δυνατόν με **χωριστά αυτοκίνητα**
3. Μόνο το **αρμόδιο προσωπικό** έχει πρόσβαση στο Βλαβοληπτικό
4. Ανεξαρτητοποίηση τεχνικών συνεργείων – **αποφυγή φυσικής επαφής**

Επαφή με Κρούσμα

ΕΡΓΑΖΟΜΕΝΟΣ

1. Ενημέρωση Προϊσταμένου
2. Οδηγίες από Ι.Ε.
3. Αυστηρή τήρηση μέτρων ατομικής προστασίας

ΠΡΟΪΣΤΑΜΕΝΟΣ

1. Ενημέρωση Υπευθύνου COVID-19
2. Απομόνωση εργαζομένου
3. Συνεργασία με Ι.Ε. για επόμενες ενέργειες (τεστ / ιχνηλάτηση)

Δεν Φοβόμαστε – Προστατευόμαστε, Ακολουθούμε τις Οδηγίες!