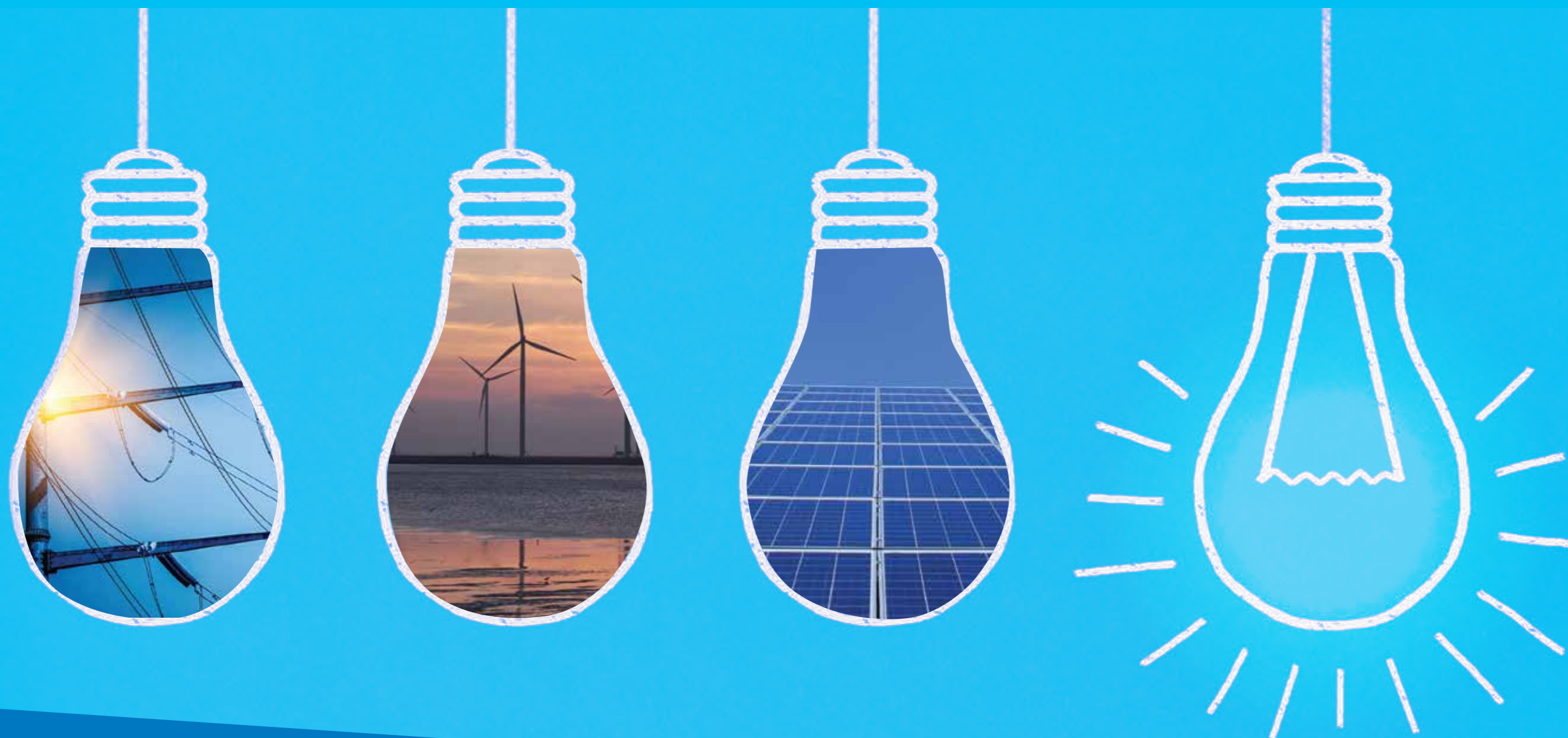


Μένουμε ασφαλείς!



Μένουμε στην πρώτη γραμμή για την αδιάλειπτη ηλεκτροδότησή σας.



Οδηγίες εφαρμογής χειρουργικής μάσκας

Η χρήση μάσκας προστατεύει εσάς από τους άλλους αλλά και τους άλλους από εσάς.

Η απλή χειρουργική μάσκα αποτελεί ένα φυσικό φραγμό σε υγρά και μεγάλα σταγονίδια του αναπνευστικού. Εφόσον χρησιμοποιείται σωστά προστατεύει από τη μετάδοση αναπνευστικών νοσημάτων που μεταδίδονται με σταγονίδια

1. Επιλογή του σωστού μεγέθους.
2. Εφαρμογή της υγιεινής των χεριών πριν την τοποθέτηση της μάσκας.
3. Εφαρμογή της μάσκας στο πρόσωπο έτσι ώστε να καλύπτει πλήρως τη μύτη, Το στόμα και το πηγούνι (χωρίς κενά).
4. Πίεση του μεταλλικού στοιχείου στη ράχη της μύτης.
5. Ασφάλιση με τα κορδόνια στη μεσότητα του πίσω μέρους της κεφαλής και του λαιμού. Εάν πρόκειται για μάσκα με ελαστικούς βρόγχους αυτοί εφαρμόζονται γύρω από τα αυτιά.
6. Αποφυγή επαφής της μάσκας μετά την τοποθέτηση, αλλιώς εφαρμογή της υγιεινής των χεριών πριν και μετά την επαφή.
7. Αφαίρεση της μάσκας πιάνοντας μόνο τα κορδόνια πρώτα από κάτω και μετά από πάνω. Εάν πρόκειται για μάσκα με ελαστικούς βρόγχους αφαιρείται πιάνοντας ταυτόχρονα τους βρόγχους, προσοχή!
8. Απόρριψη στον ειδικό κάδο για μολυσματικά αντικείμενα.
9. Εφαρμογή της υγιεινής των χεριών.
10. Αποφυγή επαναχρησιμοποίησης της μάσκας (είναι μιας χρήσης).
11. Αφαίρεση, απόρριψη και αλλαγή στην περίπτωση που είναι ρυπαρή ή κατεστραμμένη.