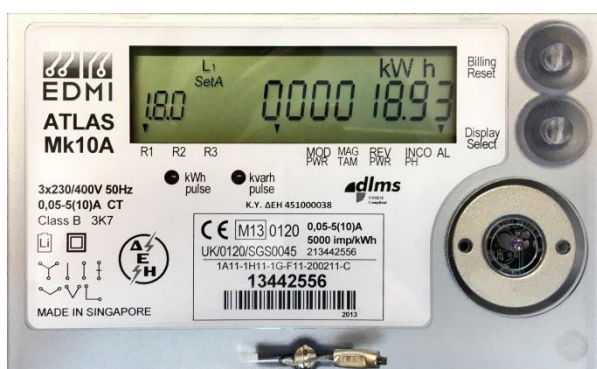
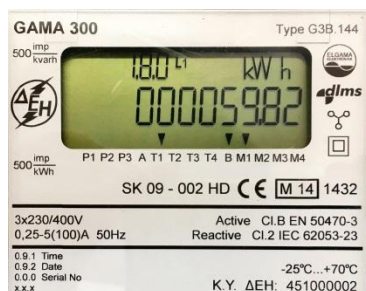
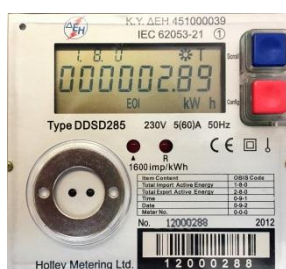


Ενδείξεις ενέργειας στην οθόνη των ηλεκτρονικών μετρητών



ΕΙΣΑΓΩΓΗ

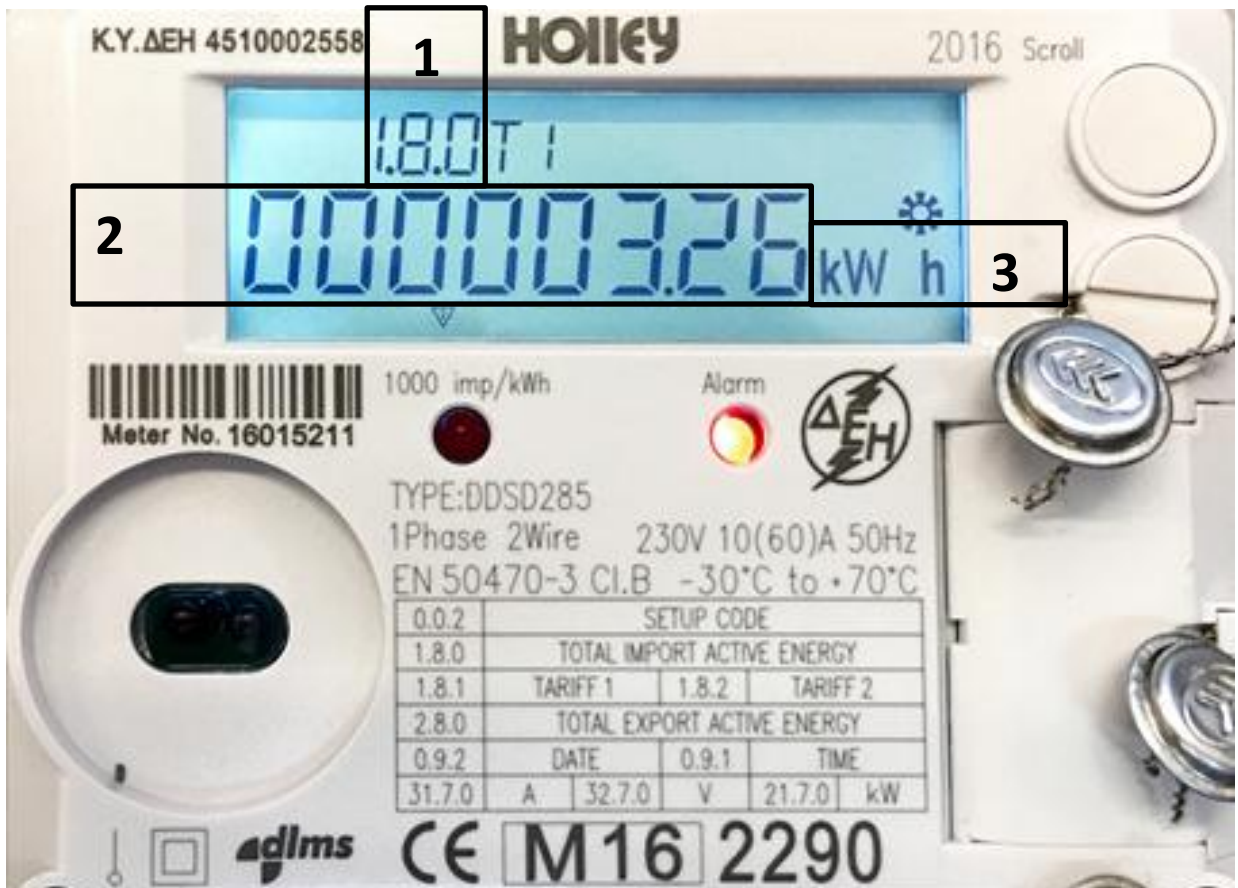
Με την έλευση των ηλεκτρονικών μετρητών, ο μηχανικός απαριθμητής που είχαν η παλαιοί ηλεκτρομηχανικοί μετρητές, αντικαταστάθηκε με οθόνη υγρών κρυστάλλων (LCD). Για να διαχωρίζονται οι διάφορες ενδείξεις των νέων μετρητών, ο ΔΕΔΔΗΕ ακολουθεί την τυποποίηση του πρωτοκόλλου DLMS, όπου για κάθε ένδειξη υπάρχει ένας μοναδικός κωδικός. Η τυποποίηση αυτή είναι απαραίτητη για την επιτόπια λήψη των ενδείξεων και την ένταξη των μετρητών στα υπάρχοντα και στα μελλοντικά κέντρα τηλεμέτρησης.

Για την λήψη των ενδείξεων από τους καταμετρητές του ΔΕΔΔΗΕ και από τους καταναλωτές και την αποφυγή της αποσφράγισης/ανοίγματος του καλύμματος του κιβωτίου του μετρητή, οι ενδείξεις εναλλάσσονται στην οθόνη ανά 10 δευτερόλεπτα. Οι βασικές ενδείξεις/ κωδικοί είναι:

- 0.9.1 & 0.9.2 Τρέχουσα ώρα & Ημερομηνία, για επαλήθευση της εναλλαγής ημερήσιου και νυχτερινού τιμολογίου
- 1.8.0 Συνολική Κατανάλωση Ενέργειας
- 1.8.1 Ημερήσια Κατανάλωση Ενέργειας
- 1.8.2 Νυχτερινή Κατανάλωση Ενέργειας
- 2.8.0 Συνολική Παραγωγή Ενέργειας (αφορά αποκλειστικά φωτοβολταϊκά)

Τα παραπάνω ισχύουν για τους μετρητές που προμηθεύεται και εγκαθιστά ο ΔΕΔΔΗΕ, καθώς και τους μετρητές που προμηθεύονται και εγκαθιστούν ιδιώτες (π.χ. ενδιάμεσες μετρήσεις, NetMetering κ.α.).

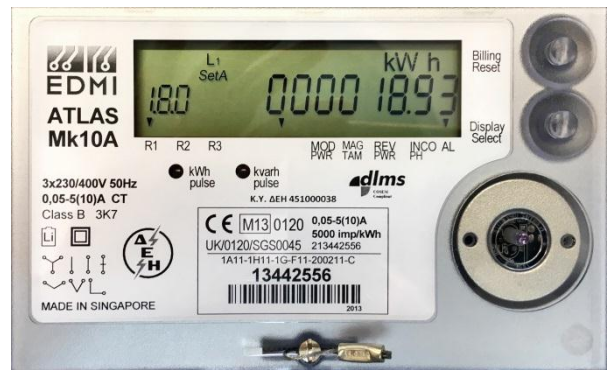
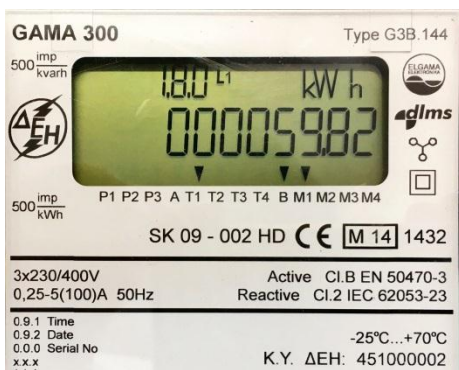
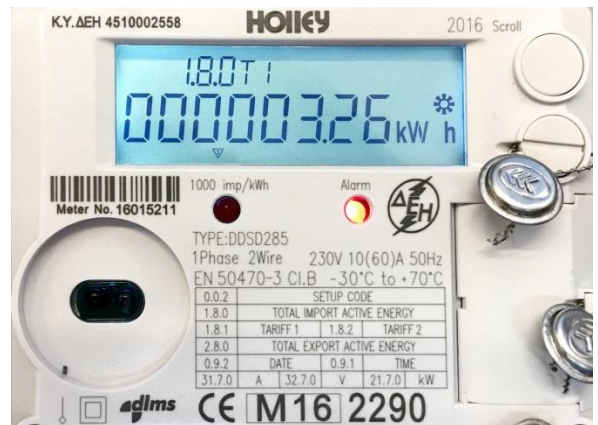
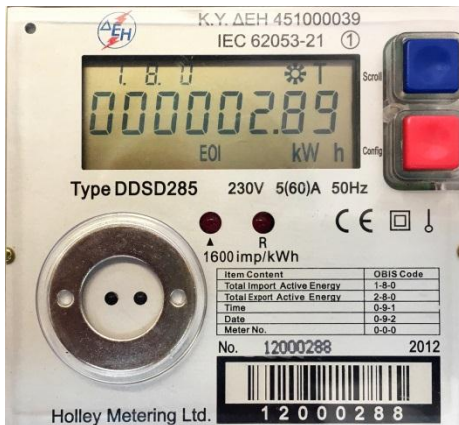
Στην παρακάτω φωτογραφία, στο **1** είναι ο κωδικός της ένδειξης, στο **2** η τιμή με 6 ακέραια και 2 δεκαδικά ψηφία, και στο **3** η μονάδα μέτρησης, που είναι πάντα σε κιλοβατώρες.



Για να γίνει πιο κατανοητό, στην συνέχεια ακολουθούν φωτογραφίες και επεξήγηση των οθονών, των τεσσάρων πιο διαδεδομένων ηλεκτρονικών μετρητών που χρησιμοποιεί ο ΔΕΔΔΗΕ.

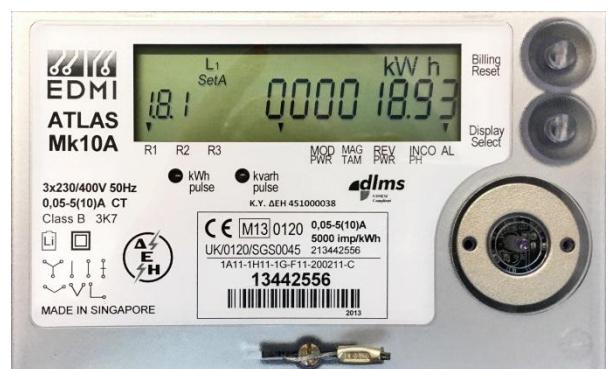
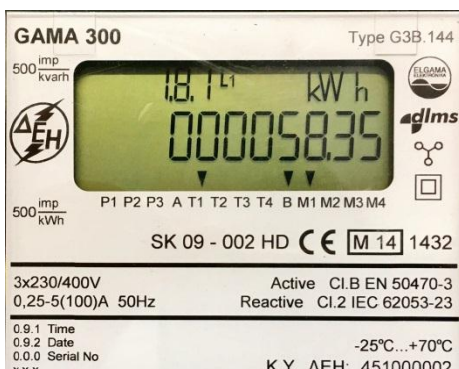
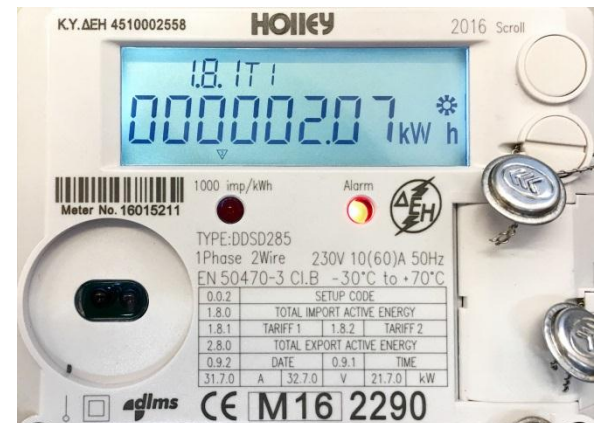
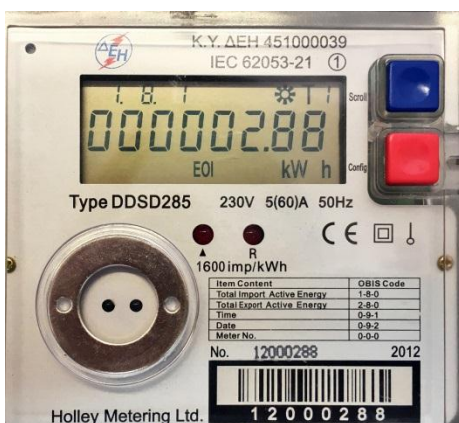
1. ΕΝΔΕΙΞΗ ΣΥΝΟΛΙΚΗΣ ΚΑΤΑΝΑΛΩΣΗΣ ΕΝΕΡΓΕΙΑΣ (ΕΙΣΕΡΧΟΜΕΝΗ ΕΝΕΡΓΕΙΑ).

Η ένδειξη αυτή έχει τον κωδικό 1.8.0, και αφορά την συνολική κατανάλωση ενέργειας, που έχει καταγράψει ο μετρητής. Η συνολική κατανάλωση προκύπτει από το άθροισμα της ημερήσιας κατανάλωσης ενέργειας (κανονικό ημερήσιο τιμολόγιο) και της νυχτερινής κατανάλωσης ενέργειας (μειωμένο/ νυχτερινό τιμολόγιο).



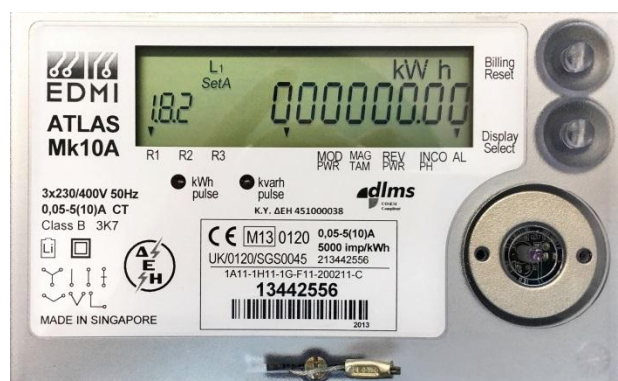
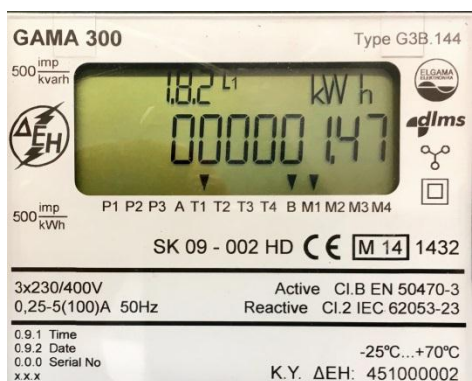
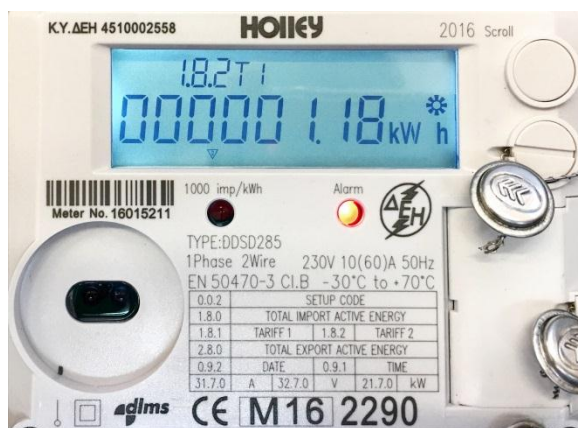
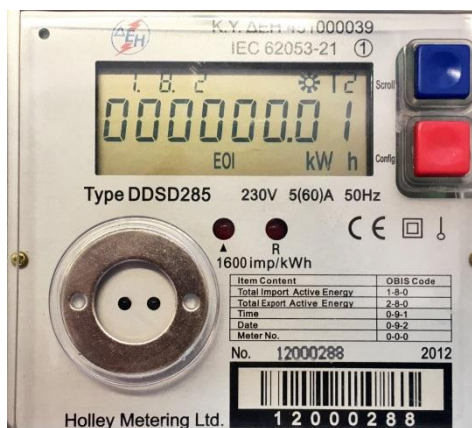
2. ΕΝΔΕΙΞΗ ΗΜΕΡΗΣΙΑΣ ΚΑΤΑΝΑΛΩΣΗΣ ΕΝΕΡΓΕΙΑΣ (ΕΙΣΕΡΧΟΜΕΝΗ ΕΝΕΡΓΕΙΑ ΚΑΝΟΝΙΚΟΥ ΤΙΜΟΛΟΓΙΟΥ).

Η ένδειξη αυτή έχει τον κωδικό 1.8.1, και αφορά την κατανάλωση ενέργειας, στο κανονικό (ημερήσιο) τιμολόγιο, που έχει καταγράψει ο μετρητής.



3. ΕΝΔΕΙΞΗ ΝΥΧΤΕΡΙΝΗΣ ΚΑΤΑΝΑΛΩΣΗΣ ΕΝΕΡΓΕΙΑΣ (ΕΙΣΕΡΧΟΜΕΝΗ ΕΝΕΡΓΕΙΑ ΜΕΙΩΜΕΝΟΥ ΤΙΜΟΛΟΓΙΟΥ).

Η ένδειξη αυτή έχει τον κωδικό 1.8.2, και αφορά την κατανάλωση ενέργειας, στο μειωμένο (νυκτερινό) τιμολόγιο, που έχει καταγράψει ο μετρητής.



4. ΕΝΔΕΙΞΗ ΣΥΝΟΛΙΚΗΣ ΠΑΡΑΓΟΜΕΝΗΣ ΕΝΕΡΓΕΙΑΣ (ΕΞΕΡΧΟΜΕΝΗ ΕΝΕΡΓΕΙΑ).

Η ένδειξη αυτή έχει τον κωδικό 2.8.0, και αφορά την συνολική εξερχόμενη ενέργεια, που έχει καταγράψει ο μετρητής, και είναι η ενέργεια που παράγουν τα φωτοβολταϊκά συστήματα.

